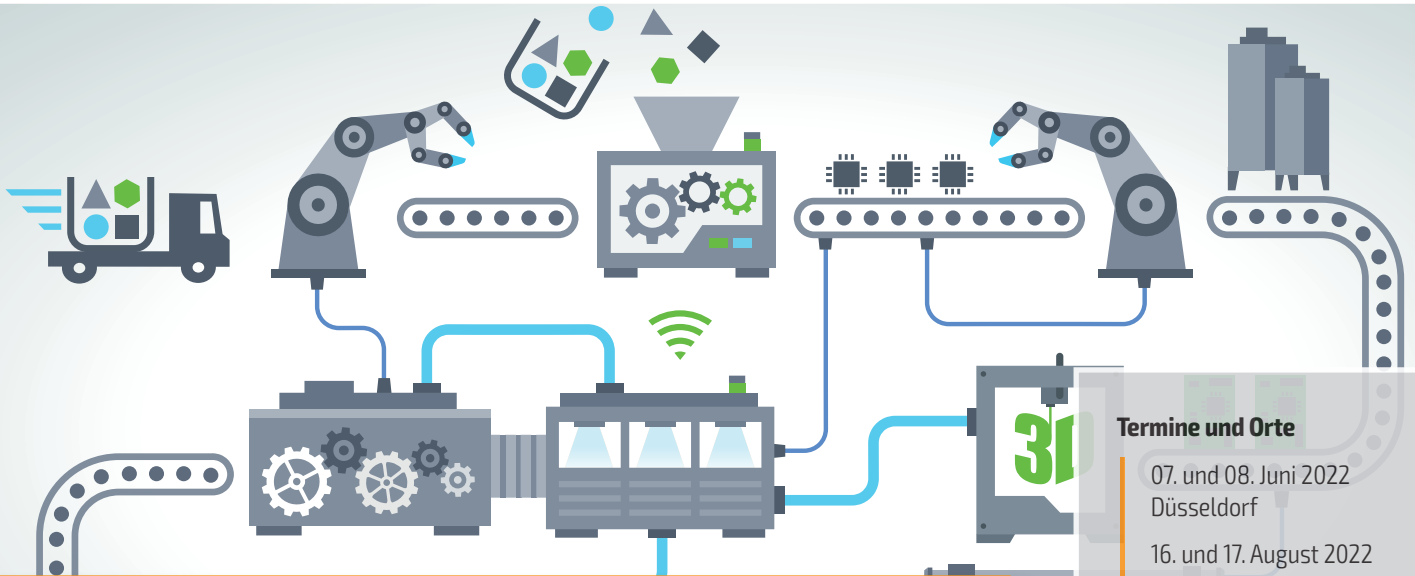


Seminar

# MES nach VDI 5600

Einführung, Umsetzung und Erfolgsfaktoren eines Manufacturing Execution System



## Die Top-Themen:

- Erfolgreiche individuelle Systemeinführung für Industrieunternehmen
- Unkomplizierte Einbindung in bereits bestehende Systeme
- Horizontale und vertikale Integration der Informationsflüsse
- Entwicklung einer IT-Zielarchitektur für die Produktion
- Systematische MES-Einführung im Unternehmen
- Erfolgsfaktoren für eine effektive MES-Nutzung

### Termine und Orte

- 07. und 08. Juni 2022  
Düsseldorf
- 16. und 17. August 2022  
Online
- 08. und 09. November 2022  
Hamburg
- 23. und 24. Januar 2023  
Frankfurt am Main

Informieren Sie sich über die Möglichkeiten der MES Konzepte in der Produktion

🎓 Dieses Seminar ist auch Wahlpflichtmodul des Zertifikatslehrgangs „Fachingenieur\*in IT Engineering VDI“

### Ihre Seminarleitung

Julian Schäffner, Smart Factory Consultant, Perfect Production GmbH, Ofersheim

## Allgemeine Informationen

### Zielsetzung

**Die Digitalisierung der Produktion ist eine wichtige und zukunftssichernde Tätigkeit. Um weiterhin in einem Marktumfeld, das durch zunehmende Dynamik und zunehmenden Innovationsdruck verändert wird, erfolgreich zu bleiben, müssen bereits heute die richtigen Schritte unternommen werden.**

Im Seminar wird gezeigt, wie mit Hilfe moderner modularer Manufacturing Execution Systeme (MES) die Digitalisierung in der Produktion im Sinn von Industrie 4.0 stufenweise umgesetzt werden kann.

Neben den Funktionen, wie z.B. Datenerfassung, Feinplanung, Materialmanagement, Qualitätsmanagement, Betriebsmittelmanagement etc. wird auch der jeweilige Nutzen rausgearbeitet und anhand von Praxisbeispielen verdeutlicht. Die Vorstellung des MES-Funktionsumfangs erfolgt entsprechend der VDI Richtlinie 5600. Damit kommen alle Teilnehmer auf den gleichen Wissensstand zum Thema MES. Anhand von weiteren Praxisübungen werden die einzelnen Projektphasen für die Systemeinführung und -umsetzung veranschaulicht.




### Zielgruppe

- Leiter für den Bereich Produktion
- Betriebs- und Werksleiter
- Leiter Instandhaltung
- IT und Controlling
- Leiter Qualitätsmanagement

### Inhouse-Seminar

Dieses Seminar können Sie auch als firmeninterne Schulung buchen:

Wir erstellen Ihnen gerne ein individuelles Angebot. Rufen Sie uns an.

 **Frau Angela Bungert/Herr Jens Wilk**  
Tel.: +49 211 6214-200, E-Mail: inhouse@vdi.de  
**Herr Heinz Küsters**    
Tel.: +49 211 6214-278, E-Mail: kuesters@vdi.de

### Veranstaltungsdokumentation

Jeder Teilnehmer erhält eine Dokumentation wie Präsentationsunterlagen, Handbuch o.ä. und eine VDI Wissensforum-Teilnahmebescheinigung.



### Seminarleitung

**Julian Schöffner**, Smart Factory Consultant, Perfect Production GmbH, Oftersheim



Julian Schöffner ist Smart Factory Consultant der Perfect Production GmbH, einer Unternehmensberatung für produzierende Unternehmen. Nach seinem Studium an der Hochschule Karlsruhe war er mehrere Jahre als Prozessberater in der Automobilindustrie tätig. Er unterstützt Unternehmen bei der

MES-Einführung von der Bedarfsanalyse bis hin zur globalen IT-Zielarchitektur.

### Seminarmethoden

Die Teilnehmer erhalten das fachliche Wissen zur Digitalisierung in der Produktion sowie zur Einführung von Manufacturing Execution Systemen (MES) im Unternehmen durch praxisnahe Vorträge, vertiefenden Diskussionsrunden und Übungsaufgaben, die in Gruppenarbeit bearbeitet werden. Der Referent ist Consultant mit langjähriger Erfahrung in der Einführung von MES in Unternehmen der verschiedensten Branchen und Größen.



### Weitere interessante Veranstaltungen

#### Kommunikationssysteme für Industrie 4.0

27. und 28. Juni 2022, Frankfurt am Main

21. und 22. September 2022, Online

#### Reibungs- und verschleißgerechte Konstruktion in der Praxis

14. und 15. Juni 2022, Online

23. und 24. August 2022, Düsseldorf

## Seminarinhalte

**1. Tag** 09:30 Uhr bis ca. 17:00 Uhr

### MES als Basis für Industrie 4.0

- Einführung in das Thema
- Die wichtigsten Kernaussagen zu Industrie 4.0
- Cyber-Physical-Systems, Cloud, Big Data, Digital Twin etc.
- MES als Integrationsplattform - Horizontal und Vertikal
- Stufenmodelle für Industrie 4.0 (Mensch, Technologie, Organisation)

### MES Funktionsüberblick

- Vorstellung des Funktionsumfangs nach VDI 5600
- Feinplanung und -steuerung
- Auftragsmanagement
- Energie- und Informationsmanagement
- Qualitätsmanagement
- Personalmanagement
- Betriebsmittelmanagement
- Leistungsanalyse
- Datenerfassung
- Materialmanagement
- Vermittlung des jeweiligen Nutzens je Funktion
- Transparenz und Reaktionsfähigkeit
- Wirtschaftlichkeit
- Vernetzung
- MES als Subsystem zu ERP-Systemen

**2. Tag** 09:30 Uhr bis ca. 17:00 Uhr

### Systematische MES Einführung im Unternehmen

- Projektphasen einer MES-Einführung im Unternehmen
- MES-Bedarfsanalyse (Werkstoffanalyse mit Fokus auf IT, Process-Application-Portfolios, Entwicklung einer IT-Zielarchitektur für die Produktion, Digitalisierungs- und Standardisierungsgrad)
- Lastenhefterstellung, Anbieterauswahl, Ausschreibung, Systemauswahl, Pflichtenhefterstellung, MES-Einführung
- Schulungskonzepte
- ROI-Betrachtung
- Praxisübung: MES Bedarfsanalyse für einen Beispielprozess

### Erfolgsfaktoren für eine effektive MES-Nutzung im Alltag

- Erfolgsfaktoren im Change-Prozess
- Dringlichkeit des Wandels
- Das optimale MES-Team
- Vision der Veränderung
- Mitarbeiter motivieren
- Erfolge sichtbar machen
- Veränderungen in der Kultur verankern
- Aufbau eines MES-basierten Kennzahlensystems
- Aufbau von Regelkreisen im Unternehmen
- Aufbau eines effektiven Shopfloor Managements
- Lean-/MES-Führungskultur
- Weiterentwicklung in Richtung Industrie 4.0

### Zertifikatslehrgang

Dieses Seminar ist auch ein **Wahlpflicht-Modul des Zertifikatslehrgangs „Fachingenieur\*in IT Engineering VDI“**

Weitere Informationen finden Sie unter:  
[www.vdi-wissensforum.de/lehrgaenge](http://www.vdi-wissensforum.de/lehrgaenge)

Sie wünschen eine persönliche Beratung?

Bitte wenden Sie sich an

**Frau Katharina Schmidt**

Tel.: +49 211 6214-123, E-Mail: [lehrgang@vdi.de](mailto:lehrgang@vdi.de)



### Warum Sie dieses Seminar besuchen sollten

1. Erlernen Sie den systematischen Start der Digitalisierung in der Produktion für einen Einstieg in Industrie 4.0
2. Sie erhalten einen guten Überblick über die heute schon verfügbaren Möglichkeiten der Digitalisierung und Vernetzung
3. Input für alle Projektphasen – von der Bedarfsanalyse bis zur produktiven Systemnutzung
4. Wertvolle Praxistipps von einem erfahrenen Trainer
5. Networking mit den anderen Seminarteilnehmern

VDI Wissensforum GmbH | VDI-Platz 1 | 40468 Düsseldorf | Deutschland

Sie haben noch Fragen?  
Kontaktieren Sie uns einfach!

**VDI Wissensforum GmbH**  
Kundenzentrum  
Postfach 10 11 39  
40002 Düsseldorf  
Telefon: +49 211 6214-201  
Telefax: +49 211 6214-154  
E-Mail: wissensforum@vdi.de  
www.vdi-wissensforum.de

✓ Ich nehme wie folgt teil (zum Preis p. P. zzgl. MwSt.):

Seminar			
<input type="checkbox"/> 07. und 08. Juni 2022 Düsseldorf (02SE222021)	<input type="checkbox"/> 16. und 17. August 2022 Online (02SE222707)	<input type="checkbox"/> 08. und 09. November 2022 Hamburg (02SE222022)	<input type="checkbox"/> 23. und 24. Januar 2023 Frankfurt am Main (02SE222023)
EUR 1.790,-	EUR 1.790,-	EUR 1.790,-	EUR 1.790,-

www

Ich bin VDI-Mitglied und erhalte **pro Veranstaltungstag EUR 50,- Rabatt** auf die Teilnahmegebühr: VDI-Mitgliedsnummer\* \_\_\_\_\_

\*Für den VDI-Mitglieder-Rabatt ist die Angabe der VDI-Mitgliedsnummer erforderlich.

**Meine Kontaktdaten:**

Nachname \_\_\_\_\_ Vorname \_\_\_\_\_

Titel \_\_\_\_\_ Funktion/Jobtitel \_\_\_\_\_ Abteilung/Tätigkeitsbereich \_\_\_\_\_

Firma/Institut \_\_\_\_\_

Straße/Postfach \_\_\_\_\_

PLZ, Ort, Land \_\_\_\_\_

Telefon \_\_\_\_\_ Mobil \_\_\_\_\_ E-Mail \_\_\_\_\_ Fax \_\_\_\_\_

Abweichende Rechnungsanschrift \_\_\_\_\_

Datum \_\_\_\_\_ Unterschrift \_\_\_\_\_

Teilnehmer mit einer Rechnungsanschrift außerhalb Deutschlands, Österreichs oder der Schweiz bitten wir, mit Kreditkarte zu zahlen. Bitte melden Sie sich über [www.vdi-wissensforum.de](http://www.vdi-wissensforum.de) an. Auf unserer Webseite werden Ihre Kreditkartendaten verschlüsselt übertragen, um die Sicherheit Ihrer Daten zu gewährleisten.

Die allgemeinen Geschäftsbedingungen der VDI Wissensforum GmbH finden Sie im Internet: [www.vdi-wissensforum.de/de/agb/](http://www.vdi-wissensforum.de/de/agb/)

**Veranstaltungsort(e)**

**Düsseldorf:** Novotel Düsseldorf City West, Niederkaßeler Lohweg 179, 40547 Düsseldorf, Tel. +49 211/52060-0, E-Mail: [h3279@accor.com](mailto:h3279@accor.com)

**Online:** online, Tel. +49 211/6214-201, E-Mail: [wissensforum@vdi.de](mailto:wissensforum@vdi.de)

**Hamburg:** Intercity Hotel Hamburg Barmbek, Fuhlsbüttler Straße 101, 22305 Hamburg, Tel. +49 555/52500-0, E-Mail: [hamburg-barmbek@intercityhotel.com](mailto:hamburg-barmbek@intercityhotel.com)

**Relaxa Hotel Frankfurt,** Lurgiallee 2, 60439 Frankfurt, Tel. +49 69/95778-0, E-Mail: [frankfurt-main@relaxa-hotel.de](mailto:frankfurt-main@relaxa-hotel.de)

Im Veranstaltungshotel steht Ihnen ein begrenztes **Zimmerkontingent** zu Sonderkonditionen zur Verfügung. Bitte buchen Sie Ihr Zimmer frühzeitig per Telefon oder E-Mail direkt bei dem Hotel mit dem Hinweis auf die „VDI-Veranstaltung“. Weitere Hotels in der Nähe des Veranstaltungsortes finden Sie auch über unseren kostenlosen Service von HRS, [www.vdi-wissensforum.de/hrs](http://www.vdi-wissensforum.de/hrs)

**Leistungen:** Im Leistungsumfang ist die Bereitstellung der Veranstaltungsunterlagen enthalten. Bei Präsenzveranstaltungen werden die Pausengetränke und an jedem vollen Veranstaltungstag ein Mittagessen gestellt.

**Exklusiv-Angebot:** Als Teilnehmer dieser Veranstaltung bieten wir Ihnen eine 3-monatige, kostenfreie VDI-Probenmitgliedschaft an (dieses Angebot gilt ausschließlich bei Neuaufnahme).

**Datenschutz:** Die VDI Wissensforum GmbH verwendet die von Ihnen angegebene E-Mail-Adresse, um Sie regelmäßig über ähnliche Veranstaltungen der VDI Wissensforum GmbH zu informieren. Wenn Sie zukünftig keine Informationen und Angebote mehr erhalten möchten, können Sie der Verwendung Ihrer Daten zu diesem Zweck jederzeit widersprechen. Nutzen Sie dazu die E-Mail-Adresse [wissensforum@vdi.de](mailto:wissensforum@vdi.de) oder eine andere der oben angegebenen Kontaktmöglichkeiten.

Auf unsere allgemeinen Informationen zur Verwendung Ihrer Daten auf <https://www.vdi-wissensforum.de/datenschutz-print> weisen wir hin.

Hiermit bestätige ich die AGBs der VDI Wissensforum GmbH sowie die Richtigkeit der oben angegebenen Daten zur Anmeldung.

Ihre Kontaktdaten haben wir basierend auf Art. 6 Abs. 1 lit. f) DSGVO (berechtigtes Interesse) zu Werbezwecken erhoben. Unser berechtigtes Interesse liegt in der zielgerichteten Auswahl möglicher Interessenten für unsere Veranstaltungen. Mehr Informationen zur Quelle und der Verwendung Ihrer Daten finden Sie hier: [www.wissensforum.de/adressquelle](http://www.wissensforum.de/adressquelle)

Mit dem FSC® Warenzeichen werden Holzprodukte ausgezeichnet, die aus verantwortungsvoll bewirtschafteten Wäldern stammen, unabhängig zertifiziert nach den strengen Kriterien des Forest Stewardship Council® (FSC). Für den Druck sämtlicher Programme des VDI Wissensforums werden ausschließlich FSC-Papiere verwendet.

