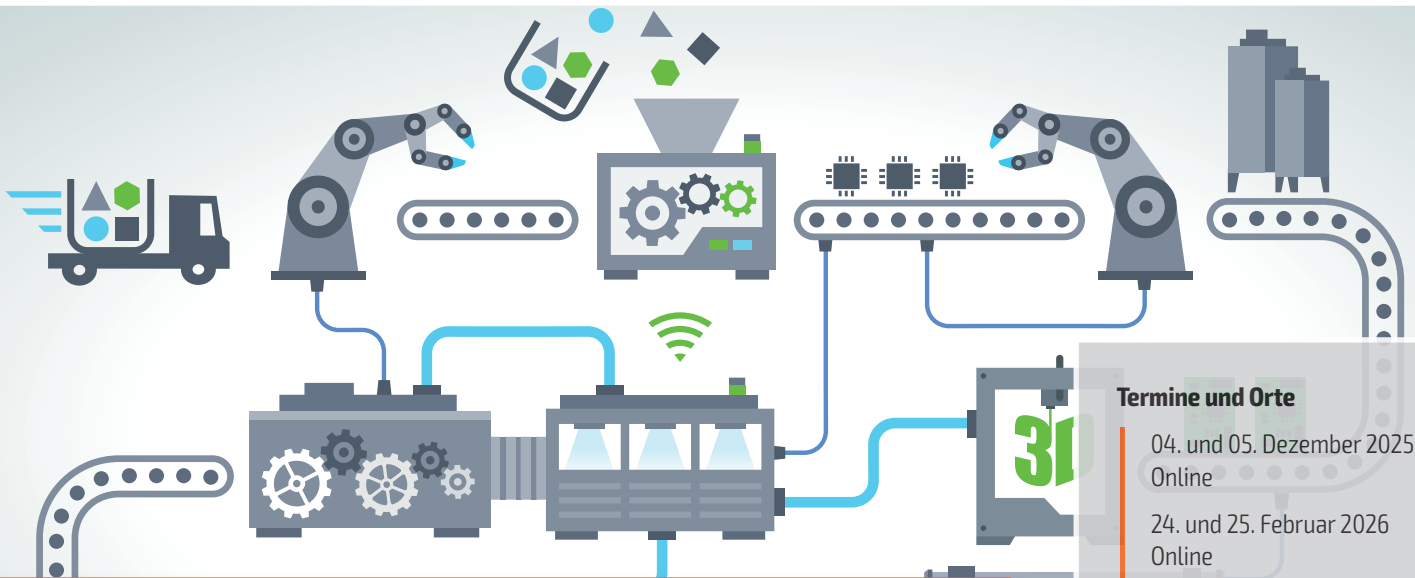


Seminar

MES nach VDI 5600

Einführung, Umsetzung und Erfolgsfaktoren eines Manufacturing Execution System



Die Top-Themen:

- **Erfolgreiche individuelle Systemeinführung für Industrieunternehmen**
- **Unkomplizierte Einbindung in bereits bestehende Systeme**
- **Horizontale und vertikale Integration der Informationsflüsse**
- **Entwicklung einer IT-Zielarchitektur für die Produktion**
- **Systematische MES-Einführung im Unternehmen**
- **Erfolgsfaktoren für eine effektive MES-Nutzung**

Termine und Orte

- 04. und 05. Dezember 2025
Online
- 24. und 25. Februar 2026
Online
- 27. und 28. April 2026
Freising
- 14. und 15. Juli 2026
Online

Informieren Sie sich über die Möglichkeiten der MES Konzepte in der Produktion.

🎓 Auch als Teil des Zertifikatslehrgangs „Fachingenieur Systems Engineer VDI“ buchbar. Details auf unserer Webseite!

Ihre Seminarleitung

Jürgen Rieger, Executive Manager Consulting EMC, MPDV Mikrolab GmbH, Hamm

Allgemeine Informationen

Zielsetzung

Die Digitalisierung der Produktion ist eine wichtige und zukunftssichernde Tätigkeit. Um weiterhin in einem Marktumfeld, das durch zunehmende Dynamik und zunehmenden Innovationsdruck verändert wird, erfolgreich zu bleiben, müssen bereits heute die richtigen Schritte unternommen werden.

Im Seminar wird gezeigt, wie mit Hilfe moderner modularer Manufacturing Execution Systeme (MES) die Digitalisierung in der Produktion im Sinn von Industrie 4.0 stufenweise umgesetzt werden kann.

Neben den Funktionen, wie z.B. Datenerfassung, Feinplanung, Materialmanagement, Qualitätsmanagement, Betriebsmittelmanagement etc. wird auch der jeweilige Nutzen rausgearbeitet und anhand von Praxisbeispielen verdeutlicht. Die Vorstellung des MES-Funktionsumfangs erfolgt entsprechend der VDI Richtlinie 5600. Damit kommen alle Teilnehmer auf den gleichen Wissensstand zum Thema MES. Anhand von weiteren Praxisübungen werden die einzelnen Projektphasen für die Systemeinführung und -umsetzung veranschaulicht.




Zielgruppe

- Leiter für den Bereich Produktion
- Betriebs- und Werksleiter
- Leiter Instandhaltung
- IT und Controlling
- Leiter Qualitätsmanagement

Inhouse-Seminar

Dieses Seminar können Sie auch als firmeninterne Schulung buchen:

Wir erstellen Ihnen gerne ein individuelles Angebot. Rufen Sie uns an.

 **Frau Angela Bungert/Herr Jens Wilk**
Tel.: +49 211 6214-200, E-Mail: inhouse@vdi.de
Herr Heinz Küsters  
Tel.: +49 211 6214-278, E-Mail: kuesters@vdi.de

Veranstaltungsdokumentation

Jeder Teilnehmer erhält eine Dokumentation wie Präsentationsunterlagen, Handbuch o.ä. und eine VDI Wissensforum-Teilnahmebescheinigung.



Seminarleitung

Jürgen Rieger, Executive Manager Consulting EMC, MPDV Mikrolab GmbH, Hamm



Dipl.-Ing. (FH) Jürgen Rieger war von 1993 bis 2003 in zwei Großkonzernen als Industrial Engineer und Produktionsleiter tätig. Seit 2004 arbeitet er als Unternehmensberater im Produktionsumfeld mit den Schwerpunkten Lean Management, Manufacturing Execution System (MES) und Digitalisierung. Herr Rieger verantwortet den Bereich Consulting EMC bei der MPDV Mikrolab GmbH. Als Projektleiter und Beratungsexperte begleitet er Kunden auf dem Weg zur Digitalisierung und zu Manufacturing Excellence. Herr Rieger verfügt über langjährige Industrieerfahrung, ist Six Sigma Black Belt sowie Lean Production Expert (RWTH) und Autor der dritten Auflage des Fachbuchs „Die perfekte Produktion“ (Springer Vieweg, 2022).

Seminarmethoden

Die Teilnehmer erhalten das fachliche Wissen zur Digitalisierung in der Produktion sowie zur Einführung von Manufacturing Execution Systemen (MES) im Unternehmen durch praxisnahe Vorträge, vertiefenden Diskussionsrunden und Übungsaufgaben, die in Gruppenarbeit bearbeitet werden. Der Referent ist Consultant mit langjähriger Erfahrung in der Einführung von MES in Unternehmen der verschiedensten Branchen und Größen.



Weitere interessante Veranstaltungen

Kommunikationssysteme für Industrie 4.0

09. und 10. Februar 2026, Online

02. und 03. Juni 2026, Nürnberg

31. August und 01. September 2026, Düsseldorf

Seminarinhalte

1. Tag 09:00 Uhr bis ca. 16:30 Uhr

MES als Basis für Industrie 4.0

- Einführung in das Thema
- Die wichtigsten Kernaussagen zu Industrie 4.0
- Cyber-Physical-Systems, Cloud, Big Data, Digital Twin etc.
- MES als Integrationsplattform - Horizontal und Vertikal
- Stufenmodelle für Industrie 4.0 (Mensch, Technologie, Organisation)

MES Funktionsüberblick

- Vorstellung des Funktionsumfangs nach VDI 5600
- Feinplanung und -steuerung
- Auftragsmanagement
- Energie- und Informationsmanagement
- Qualitätsmanagement
- Personalmanagement
- Betriebsmittelmanagement
- Leistungsanalyse
- Datenerfassung
- Materialmanagement
- Vermittlung des jeweiligen Nutzens je Funktion
- Transparenz und Reaktionsfähigkeit
- Wirtschaftlichkeit
- Vernetzung
- MES als Subsystem zu ERP-Systemen

2. Tag 09:00 Uhr bis ca. 16:30 Uhr

Systematische MES Einführung im Unternehmen

- Projektphasen einer MES-Einführung im Unternehmen
- MES-Bedarfsanalyse (Werkstoffanalyse mit Fokus auf IT, Process-Application-Portfolios, Entwicklung einer IT-Zielarchitektur für die Produktion, Digitalisierungs- und Standardisierungsgrad)
- Lastenhefterstellung, Anbieterauswahl, Ausschreibung, Systemauswahl, Pflichtenhefterstellung, MES-Einführung
- Schulungskonzepte
- ROI-Betrachtung
- Praxisübung: MES Bedarfsanalyse für einen Beispielprozess

Erfolgsfaktoren für eine effektive MES-Nutzung im Alltag

- Erfolgsfaktoren im Change-Prozess
- Dringlichkeit des Wandels
- Das optimale MES-Team
- Vision der Veränderung
- Mitarbeiter motivieren
- Erfolge sichtbar machen
- Veränderungen in der Kultur verankern
- Aufbau eines MES-basierten Kennzahlensystems
- Aufbau von Regelkreisen im Unternehmen
- Aufbau eines effektiven Shopfloor Managements
- Lean-/MES-Führungskultur
- Weiterentwicklung in Richtung Industrie 4.0



Warum Sie dieses Seminar besuchen sollten

1. Erlernen Sie den systematischen Start der Digitalisierung in der Produktion für einen Einstieg in Industrie 4.0
2. Sie erhalten einen guten Überblick über die heute schon verfügbaren Möglichkeiten der Digitalisierung und Vernetzung
3. Input für alle Projektphasen – von der Bedarfsanalyse bis zur produktiven Systemnutzung
4. Wertvolle Praxistipps von einem erfahrenen Trainer
5. Networking mit den anderen Seminarteilnehmern



VDI Wissensforum GmbH | VDI-Platz 1 | 40468 Düsseldorf | Deutschland

Sie haben noch Fragen?
Kontaktieren Sie uns einfach!

VDI Wissensforum GmbH
Kundenzentrum
Postfach 10 11 39
40002 Düsseldorf
Telefon: +49 211 6214-201
Telefax: +49 211 6214-154
E-Mail: wissensforum@vdi.de
www.vdi-wissensforum.de

Ich nehme wie folgt teil (zum Preis p. P. zzgl. MwSt.):

Seminar			
<input type="checkbox"/> 04. und 05. Dezember 2025 Online (02SE222034)	<input type="checkbox"/> 24. und 25. Februar 2026 Online (02SE222035)	<input type="checkbox"/> 27. und 28. April 2026 Freising (02SE222036)	<input type="checkbox"/> 14. und 15. Juli 2026 Online (02SE222037)
EUR 2.090,-	EUR 2.090,-	EUR 2.090,-	EUR 2.090,-

www

Ich bin VDI-Mitglied und erhalte **pro Veranstaltungstag EUR 50,- Rabatt** auf die Teilnahmegebühr: VDI-Mitgliedsnummer* _____

*Für den VDI-Mitglieder-Rabatt ist die Angabe der VDI-Mitgliedsnummer erforderlich.

Meine Kontaktdaten:

Nachname _____ Vorname _____

Titel _____ Funktion/Jobtitel _____ Abteilung/Tätigkeitsbereich _____

Firma/Institut _____

Straße/Postfach _____

PLZ, Ort, Land _____

Telefon _____ Mobil _____ E-Mail _____ Fax _____

Abweichende Rechnungsanschrift _____

Datum _____ Unterschrift _____

Teilnehmer mit einer Rechnungsanschrift außerhalb Deutschlands, Österreichs oder der Schweiz bitten wir, mit Kreditkarte zu zahlen. Bitte melden Sie sich über www.vdi-wissensforum.de an. Auf unserer Webseite werden Ihre Kreditkartendaten verschlüsselt übertragen, um die Sicherheit Ihrer Daten zu gewährleisten.

Die **allgemeinen Geschäftsbedingungen** der VDI Wissensforum GmbH finden Sie im Internet: www.vdi-wissensforum.de/de/agb/

Veranstaltungsort(e)

Freising: Mercure Hotel München Freising Airport, Dr.-von-Daller-Str. 1-3, 85356 Freising, Tel. +49 8161/532-0, E-Mail: ha0q8-sb@accor.com

Datenschutz: Die VDI Wissensforum GmbH verwendet die von Ihnen angegebene E-Mail-Adresse, um Sie regelmäßig über ähnliche Veranstaltungen der VDI Wissensforum GmbH zu informieren. Wenn Sie zukünftig keine Informationen und Angebote mehr erhalten möchten, können Sie der Verwendung Ihrer Daten zu diesem Zweck jederzeit widersprechen. Nutzen Sie dazu die E-Mail-Adresse wissensforum@vdi.de oder eine andere der oben angegebenen Kontaktmöglichkeiten.

Auf unsere allgemeinen Informationen zur Verwendung Ihrer Daten auf <https://www.vdi-wissensforum.de/datenschutz-print> weisen wir hin. Hiermit bestätige ich die AGBs der VDI Wissensforum GmbH sowie die Richtigkeit der oben angegebenen Daten zur Anmeldung.

Ihre Kontaktdaten haben wir basierend auf Art. 6 Abs. 1 lit. f) DSGVO (berechtigtes Interesse) zu Werbezwecken erhoben. Unser berechtigtes Interesse liegt in der zielgerichteten Auswahl möglicher Interessenten für unsere Veranstaltungen. Mehr Informationen zur Quelle und der Verwendung Ihrer Daten finden Sie hier: www.wissensforum.de/adressquelle

Im Veranstaltungshotel steht Ihnen ein begrenztes **Zimmerkontingent** zu Sonderkonditionen zur Verfügung. Bitte buchen Sie Ihr Zimmer frühzeitig per Telefon oder E-Mail direkt bei dem Hotel mit dem Hinweis auf die „VDI-Veranstaltung“. Weitere Hotels in der Nähe des Veranstaltungsortes finden Sie auch über unseren kostenlosen Service von HRS, www.vdi-wissensforum.de/hrs

Leistungen: Im Leistungsumfang ist die Bereitstellung der Veranstaltungsunterlagen enthalten. Bei Präsenzveranstaltungen werden die Pausengetränke und an jedem vollen Veranstaltungstag ein Mittagessen gestellt.

Exklusiv-Angebot: Als Teilnehmer dieser Veranstaltung bieten wir Ihnen eine 3-monatige, kostenfreie VDI-Probenmitgliedschaft an (dieses Angebot gilt ausschließlich bei Neuaufnahme).

Mit dem FSC® Warenzeichen werden Holzprodukte ausgezeichnet, die aus verantwortungsvoll bewirtschafteten Wäldern stammen, unabhängig zertifiziert nach den strengen Kriterien des Forest Stewardship Council® (FSC). Für den Druck sämtlicher Programme des VDI Wissensforums werden ausschließlich FSC-Papiere verwendet.

