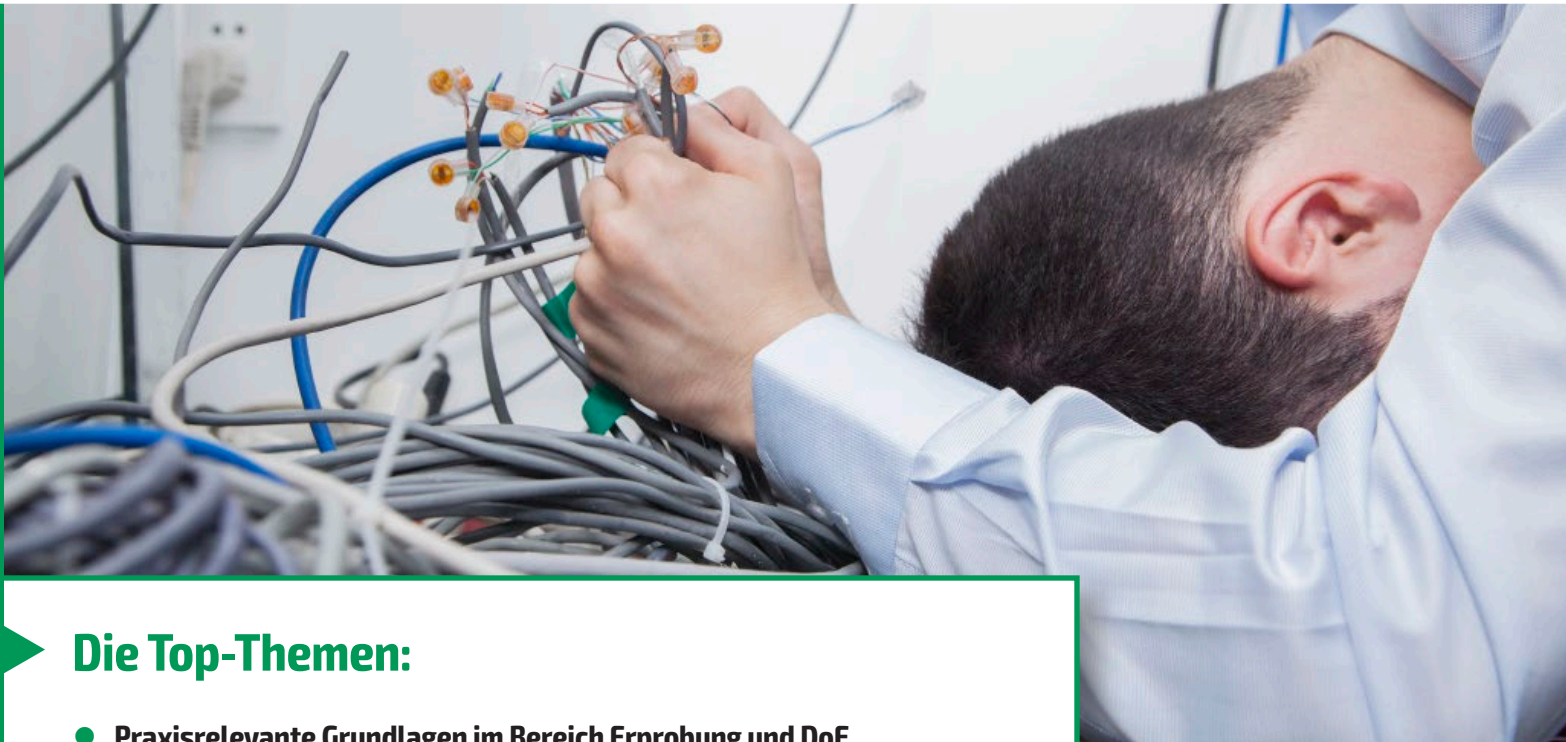


Seminar

Grundlagen: Test und Erprobung mittels DoE

Statistische Werkzeuge praxisgerecht nutzen



Die Top-Themen:

- Praxisrelevante Grundlagen im Bereich Erprobung und DoE
- Statistik beherrschen und zielgerichtet einsetzen
- Praktische Umsetzung von Testplanungsmethoden
- Fallstricke in der praktischen Anwendung vermeiden
- Tipps und Tricks zur erfolgreichen Versuchsdurchführung

Termine und Orte

01. und 02. Juni 2022
Online
18. und 19. August 2022
Düsseldorf
25. und 26. Oktober 2022
Online
11. und 12. Januar 2023
Stuttgart

Ihre Seminarleitung

Martin Dazer M.Sc., Bereichsleiter Zuverlässigkeitstechnik, Institut für Maschinenelemente



Allgemeine Informationen

Zielsetzung

Dieses Seminar bietet Ihnen die Möglichkeit grundlegendes und praxisrelevantes Verständnis für allgemeine Erprobungsmethoden und die effiziente Planung von Versuchen zu erlangen sowie dieses Verständnis zu festigen und auszubauen.

Die Inhalte des Seminars konzentrieren sich neben den eigentlichen Methoden und Teststrategien vor allem auf die Herausforderungen bei der praktischen Anwendung. Aufgrund der hohen Anzahl an unterschiedlichen Teststrategien besteht die Herausforderung für Versuchsingenieure darin, eine geeignete, effiziente Versuchsplanung zu definieren. Nutzen Sie das Erlernete um repräsentative Versuche mit belastbaren Ergebnissen zu planen und durchzuführen.

Hinweise

- Sie erhalten als Beigaben Excel Vorlagen sowie Minitab-Beispiele mit Lösungen.
- Die Beispiele werden mit der Software Minitab berechnet. Das dient lediglich der praktischen Veranschaulichung der Ergebnisse und lässt sich in sehr ähnlicher Art und Weise auch mit anderer Software umsetzen. Sie können auch die Software Minitab probeweise installieren und inkl. Notebook zur Veranstaltung mitbringen. Eine kostenlose 30-Tage Testlizenz von Minitab können Sie auf der folgenden Homepage herunterladen: <http://www.minitab.com/de-de/>.


Inhouse-Seminar

Dieses Seminar können Sie auch als firmeninterne Schulung buchen:

Wir erstellen Ihnen gerne ein individuelles Angebot. Rufen Sie uns an.

Frau Angela Bungert/Herr Jens Wilk

Tel.: +49 211 6214-200, E-Mail: inhouse@vdi.de

Herr Heinz Küsters  

Tel.: +49 211 6214-278, E-Mail: kuesters@vdi.de

Veranstaltungsdokumentation

Jeder Teilnehmer erhält eine Dokumentation wie Präsentationsunterlagen, Handbuch o.ä. und eine VDI Wissensforum-Teilnahmebescheinigung.



Seminarleitung

Martin Dazer M.Sc., Bereichsleiter Zuverlässigkeitstechnik, Institut für Maschinenelemente (IMA) Universität Stuttgart



Herr Martin Dazer schloss 2014 an der Universität Stuttgart das Masterstudium des Maschinenbaus ab. 2015 begann Herr Dazer seine Promotion als akademischer Mitarbeiter im Bereich Zuverlässigkeitstechnik am Institut für Maschinenelemente (IMA). Gefördert von der Knorr-Bremse Systeme für Nutzfahrzeuge

GmbH forschte Herr Dazer bis Ende 2017 an simulativen Zuverlässigkeitsprognosen für Gussbauteile und an effizienten Erprobungsmethoden. Seit 2018 leitet Herr Dazer den Bereich Zuverlässigkeitstechnik am IMA und ist zudem als Referent für Zuverlässigkeits- und DOE Seminare sowie als Consultant im Bereich Zuverlässigkeitstechnik, Lebensdauererprobung und allgemeiner Versuchsmethodik tätig.

Referenten

Dipl.-Ing. Kevin Lucan, Akademischer Mitarbeiter, TTI GmbH, Stuttgart



Kevin Lucan studierte Maschinenwesen an der Universität Stuttgart und war wissenschaftlicher Mitarbeiter und stellvertretender Leiter im Bereich Zuverlässigkeitstechnik am Institut für Maschinenelemente. Er ist Gründer von Rel-Test-Solutions und arbeitet als Consultant und Trainer im Bereich der Zuverlässigkeitstechnik.

Neben dieser Arbeit engagiert er sich in der Normung beim Gremium DKE/K 132 Zuverlässigkeit und überarbeitet als Mitglied des TC56/MT32 den IEC Standard 62506 „Methods for product accelerated testing“.



Zielgruppe

- Fach- und Führungskräfte aus den Bereichen Forschung und Entwicklung, Versuch, Qualitätswesen und Produktion, mit dem Ziel die Produktqualität zu steigern und Prozesse zu optimieren.
- Jeder, der Versuche effizient planen, durchführen und belastbare Ergebnisse erhalten möchte.

Seminarinhalte

1. Tag 10:00 bis ca. 18:00 Uhr

2. Tag 9:00 bis ca. 17:00 Uhr

Grundlagen, Zielsetzungen und generelle Vorgehensweisen

- Zielsetzung: Warum wird was getestet?
 - » Zielstellung von Versuchen
 - » Produktentwicklung und -optimierung
 - » Prognosen für Feldeinsatz
- Systemanalyse und Versuchsaufbau
 - » Exemplarische Systemanalyse
 - » Anforderungen an Messmittel und repräsentative Prüfstände
 - » Identifizierung von Einflussgrößen (Stör- und Steuergrößen) mit Beispielen
 - » Trennung von Haupteffekten und Wechselwirkungen
 - » Belastung durch Umwelteinflüsse
 - » Mess- und Erprobungshandbuch

Grundlagen der Statistik und Datenanalyse

- Kenngrößen der Statistik
 - » Praxisrelevante statistische Kennzahlen
 - » Grundlagen zu Wahrscheinlichkeitsverteilungen
- Datenanalyse
 - » Wie vertrauenswürdig sind meine Daten?
 - » Vollständige oder zensierte Daten - Datenvorbereitung- und Analyse
 - » Exemplarische Datenanalyse (Positiv- und Negativ-Beispiel)
- Modellierung und Schätzung von Modellparametern
 - » Gängige Schätzverfahren und deren Vor- und Nachteile
 - » Versuchsstreuung und Vertrauensbereich

Hypothesentests und Varianzanalysen

- Hypothesentests – Die Grundlage für belastbare Entscheidungen
 - » Einteilung nach Zielstellung
 - » Übersicht und Voraussetzungen für die Anwendung
 - » Mit welchen Ergebnissen ist zu rechnen?
 - » Festlegung von Versuchsumfängen – Trennschärfe, Fehlerarten
Sensibilisierung für risikobehaftete Entscheidungen
 - » Beispiel zur Anwendung
- Varianzanalyse (Analysis of Variance, ANOVA) – „Der-DoE-Test“
 - » ANOVA mit einer Stufe als einfachste Erweiterung des t-Tests
 - » ANOVA mit mehreren Faktoren
 - » Beispielhafte Anwendung

Effiziente Versuchsplanung – DoE (Design of Experiments)

- Einführung
 - » Warum DoE?
 - » Vergleich zu OFAT (one-factor-at-a-time)
- Faktorielle Versuchspläne
 - » Voll- und Teilfaktorielle Versuchspläne
 - » Screening Designs
 - » Versuchspläne für komplexe Zusammenhänge
 - » Optimale Versuchspläne
 - » Identifikation und Klassierung von relevanten Effekten
 - » Quantifizierung von signifikanten Effekten
- Mathematische Modellbildung
 - » Wieso Modellbildung?
 - » Anforderungen und Ziele des Modells
 - » Bewertung der Modellgüte

Durchführung der Versuche, Ergebnisauswertung

- Schlüssel zur erfolgreichen Versuchsdurchführung
 - » Varianzreduktion und Blockbildung
 - » Zufällige Verteilung des Fehlers im Experiment - Randomisierung
 - » Umgang mit Nicht-Normalverteilten Daten
- Versuche beendet... Was nun?
 - » Optimierungsprobleme lösen
 - » Robust Design
 - » Sensitivitätsanalysen
- DoE für Computereperimente
 - » Virtuelle vs. Physische Tests – Unterschiede
 - » Versuchspläne für Computereperimente
 - » Verwendung von virtuellen Ergebnissen

DoE-Steps – Leitfaden für die praktische Anwendung

- Erste Schritte und Vorüberlegungen
- Erprobungsleitfaden – Geeignete Versuchspläne auswählen
- Geeignetes Vorgehen bei der Modellbildung
- Durchführung anhand einer Case Study

++ Diskussion, Fragen und Antworten zu eigenen Herausforderungen und Analyse von mitgebrachten Daten

Seminar:
Grundlagen: Test und Erprobung mittels DoE

Jetzt online anmelden
www.vdi-wissensforum.de/
02SE383

VDI Wissensforum GmbH | VDI-Platz 1 | 40468 Düsseldorf | Deutschland

Sie haben noch Fragen?
Kontaktieren Sie uns einfach!

VDI Wissensforum GmbH
Kundenzentrum
Postfach 10 11 39
40002 Düsseldorf
Telefon: +49 211 6214-201
Telefax: +49 211 6214-154
E-Mail: wissensforum@vdi.de
www.vdi-wissensforum.de

✓ Ich nehme wie folgt teil (zum Preis p. P. zzgl. MwSt.):

Seminar			
<input type="checkbox"/> 01. und 02. Juni 2022 Online (02SE383706)	<input type="checkbox"/> 18. und 19. August 2022 Düsseldorf (02SE383011)	<input type="checkbox"/> 25. und 26. Oktober 2022 Online (02SE383707)	<input type="checkbox"/> 11. und 12. Januar 2023 Stuttgart (02SE383012)
EUR 1.790,-	EUR 1.790,-	EUR 1.790,-	EUR 1.790,-

www

Ich bin VDI-Mitglied und erhalte **pro Veranstaltungstag EUR 50,- Rabatt** auf die Teilnahmegebühr: VDI-Mitgliedsnummer* _____

*Für den VDI-Mitglieder-Rabatt ist die Angabe der VDI-Mitgliedsnummer erforderlich.

Meine Kontaktdaten:

Nachname _____ Vorname _____

Titel _____ Funktion/Jobtitel _____ Abteilung/Tätigkeitsbereich _____

Firma/Institut _____

Straße/Postfach _____

PLZ, Ort, Land _____

Telefon _____ Mobil _____ E-Mail _____ Fax _____

Abweichende Rechnungsanschrift _____

Datum _____ Unterschrift _____

Teilnehmer mit einer Rechnungsanschrift außerhalb Deutschlands, Österreichs oder der Schweiz bitten wir, mit Kreditkarte zu zahlen. Bitte melden Sie sich über www.vdi-wissensforum.de an. Auf unserer Webseite werden Ihre Kreditkartendaten verschlüsselt übertragen, um die Sicherheit Ihrer Daten zu gewährleisten.

Die allgemeinen Geschäftsbedingungen der VDI Wissensforum GmbH finden Sie im Internet: www.vdi-wissensforum.de/de/agb/

Veranstaltungsort(e)

Düsseldorf: Leonardo Boutique Hotel Düsseldorf, Oststr. 128, 40210 Düsseldorf, Tel. +49 211/38838-0,
E-Mail: info.boutiqueduesseldorf@leonardo-hotels.com
Stuttgart: Mercure Hotel Stuttgart City Center, Heilbronner Str. 88, 70191 Stuttgart, Tel. +49 711/25558-0,
E-Mail: h5424@accor.com

Im Veranstaltungshotel steht Ihnen ein begrenztes **Zimmerkontingent** zu Sonderkonditionen zur Verfügung. Bitte buchen Sie Ihr Zimmer frühzeitig per Telefon oder E-Mail direkt bei dem Hotel mit dem Hinweis auf die „VDI-Veranstaltung“. Weitere Hotels in der Nähe des Veranstaltungsortes finden Sie auch über unseren kostenlosen Service von HRS, www.vdi-wissensforum.de/hrs

Leistungen: Im Leistungsumfang ist die Bereitstellung der Veranstaltungsunterlagen enthalten. Bei Präsenzveranstaltungen werden die Pausengetränke und an jedem vollen Veranstaltungstag ein Mittagessen gestellt.

Exklusiv-Angebot: Als Teilnehmer dieser Veranstaltung bieten wir Ihnen eine 3-monatige, kostenfreie VDI-Probenmitgliedschaft an (dieses Angebot gilt ausschließlich bei Neuaufnahme).

Datenschutz: Die VDI Wissensforum GmbH verwendet die von Ihnen angegebene E-Mail-Adresse, um Sie regelmäßig über ähnliche Veranstaltungen der VDI Wissensforum GmbH zu informieren. Wenn Sie zukünftig keine Informationen und Angebote mehr erhalten möchten, können Sie der Verwendung Ihrer Daten zu diesem Zweck jederzeit widersprechen. Nutzen Sie dazu die E-Mail-Adresse wissensforum@vdi.de oder eine andere der oben angegebenen Kontaktmöglichkeiten.

Auf unsere allgemeinen Informationen zur Verwendung Ihrer Daten auf <https://www.vdi-wissensforum.de/datenschutz-print> weisen wir hin. Hiermit bestätige ich die AGBs der VDI Wissensforum GmbH sowie die Richtigkeit der oben angegebenen Daten zur Anmeldung.

Ihre Kontaktdaten haben wir basierend auf Art. 6 Abs. 1 lit. f) DSGVO (berechtigtes Interesse) zu Werbezwecken erhoben. Unser berechtigtes Interesse liegt in der zielgerichteten Auswahl möglicher Interessenten für unsere Veranstaltungen. Mehr Informationen zur Quelle und der Verwendung Ihrer Daten finden Sie hier: www.wissensforum.de/adressquelle

Mit dem FSC® Warenzeichen werden Holzprodukte ausgezeichnet, die aus verantwortungsvoll bewirtschafteten Wäldern stammen, unabhängig zertifiziert nach den strengen Kriterien des Forest Stewardship Council® (FSC). Für den Druck sämtlicher Programme des VDI Wissensforums werden ausschließlich FSC-Papiere verwendet.

