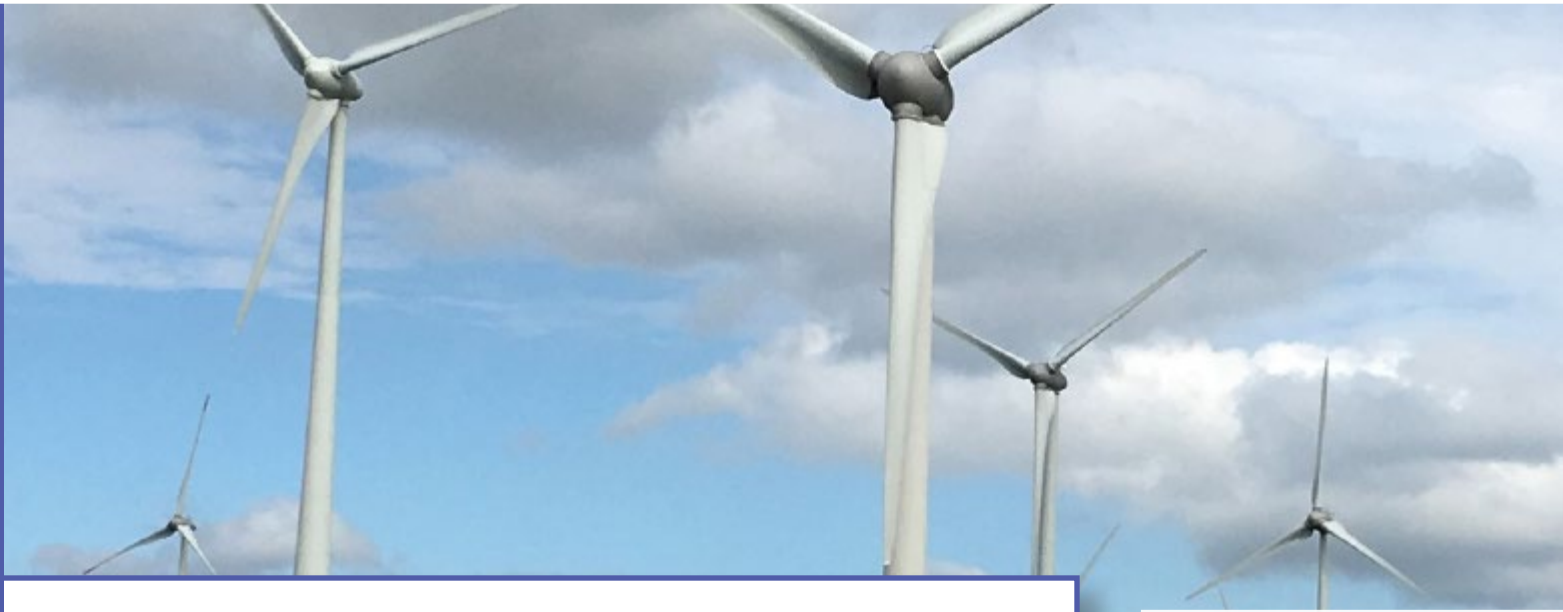


Seminar

Windenergie Technik und Betrieb

Crashkurs Technik, Komponenten und Betrieb von On- und Offshoreanlagen



Die Top-Themen:

- **Von der Aerodynamik bis zur aktuellen Technik von Windkraftanlagen**
- **Komponentenherstellung, Montage und Aufbau von Windenergieanlagen**
- **Technische Anforderungen an Komponenten von Windenergieanlagen**
- **Erfolgsfaktoren für eine hohe Lebensdauer und hohe Verfügbarkeit von Windkraftanlagen**

Termine und Orte

08. und 09. Februar 2024
Hamburg

16. und 17. April 2024
Online

Lernen Sie von den
Branchenexperten der
Windenergie Technik

Ihre Seminarleitung

Dr. Samer Mtauweg, Managing
Partner R&D, MML Solutions
GbH Office Rheine, Bremer-
haven



Allgemeine Informationen

Zielsetzung

Zielsetzung des Seminars ist es, die wichtigsten Aspekte der Maschinen- und Anlagentechnik von Windkraftanlagen anschaulich darzustellen. Beim Crashkurs Windenergieanlagen wird der Schwerpunkt auf die Vermittlung von hochwertigem Praxiswissen gelegt. Die Funktionsweise der Technik wird den Teilnehmenden anschaulich erklärt.

Mit den aerodynamischen Grundlagen erhalten Sie als Teilnehmer*in ein Verständnis dafür, wie und unter welchen Voraussetzungen eine Windenergieanlage gute Wind-Erträge erzielt. Im weiteren Verlauf des Seminars werden die technische Funktion und der Aufbau der einzelnen Komponenten, die in modernen Anlagen zum Einsatz kommen, erläutert. Ebenfalls wird auf die Besonderheiten der Konstruktion und der Produktion von Komponenten und die Montage von Anlagen eingegangen.




Weiter geht es mit den Betriebsbedingungen und dem Betrieb, bei dem die Komponenten im Zusammenspiel als Gesamtanlage ihre „Tauglichkeit“ unter Beweis stellen müssen. Außerdem erhalten die Teilnehmenden einen Einblick, welche technischen Herausforderungen und Schadensfälle die Experten derzeit beschäftigen. Die technischen Vorgaben, die es bei der Konstruktion und beim Betrieb einzuhalten gilt, runden das vermittelte Wissen ab.

Im letzten Teil wird auf die Besonderheiten von Offshore-Windenergieanlagen eingegangen. Mit einem Ausblick auf das geplante Zusammenspiel von Windenergie und der Wasserstoff-erzeugung endet das Seminar.

Inhouse-Seminar

Dieses Seminar können Sie auch als firmeninterne Schulung buchen:

Wir erstellen Ihnen gerne ein individuelles Angebot. Rufen Sie uns an.

 **Frau Angela Bungert/Herr Jens Wilk**
Tel.: +49 211 6214-200, E-Mail: inhouse@vdi.de
Herr Heinz Küsters  
Tel.: +49 211 6214-278, E-Mail: kuesters@vdi.de

Veranstaltungsdokumentation

Jeder Teilnehmer erhält eine Dokumentation wie Präsentationsunterlagen, Handbuch o.ä. und eine VDI Wissensforum-Teilnahmebescheinigung.



Seminarleitung

Dr. Samer Mtauweg, Managing Partner R&D, MML Solutions GmbH Office Rheine, Bremerhaven



Dr. Samer Mtauweg hat Maschinenbau studiert und hat über Windenergie promoviert. Danach arbeitete er bei einem der führenden Hersteller für Offshore-Windenergieanlagen (AREVA-Wind). Zuletzt war er dort als Teamleiter für die Entwicklung des Antriebsstrangs der 8MW Offshore-Plattform verantwortlich.

2015 wechselte Dr. Mtauweg zum Windenergieanlagen Hersteller Enercon (Direkt angetriebenen WEA) und war dort als Key Expert für Zukunftstechnologien für die strategische technische Neu- und Weiterentwicklung verantwortlich. 2017 wurde er Geschäftsführer der MML-Solutions GmbH. Das Unternehmen ist auf technische Lösungen für die Kostenoptimierung und die Ertragssteigerung von Windenergieanlagen spezialisiert. Dort verantwortet er die Produktentwicklung von Smart Diagnose Systemen und digitalen Plattformen für die gesamtheitliche Betrachtungen von Windparks.



Zielgruppe

- Herstellern von Windenergieanlagen und deren Komponenten
- Zulieferer von Maschinenkomponenten und -teilen
- Dienstleister aus dem Bereich Maschinentechnik und Windenergie
- Betreiber von Windenergieanlagen und Windparks
- Fachkräfte aus dem Bereich Instandhaltung



Weitere interessante Veranstaltungen

Condition-/ Prozessmonitoring & Predictive Maintenance

12. und 13. März 2024, Frankfurt am Main

18. und 19. Juni 2024, Online

Crashkurs Wasserstoff

04. und 05. April 2024, Online

05. und 06. Juni 2024, Hamburg

Crashkurs Nachhaltigkeit, Co2 & ESG

18. und 19. März 2024, Online

03. und 04. Juni 2024, Wiesbaden

Seminarinhalte

Seminarzeiten für Präsenz-Seminare:

1. Tag 09:00 bis ca. 18:00 Uhr | **2. Tag** 09:00 bis ca. 16:30 Uhr

Einführung Markt und Windenergie

- Windentstehung und Windenergienutzung
- Energiesicherheit, Energiekosten und Rentabilität von Windenergie
- Verfügbare Technologien und Marktanteile
- Windenergie: Projektierungs- und Betriebskosten
- Standortspezifische Technologien (Windklassen, Onshore und Offshore)
- Repowering, Recycling und Entsorgung von WEA

Einführung in die Windenergietechnologie

- Aerodynamische Grundlagen der Windenergie
- Anlagenkomponenten: Nabe, Rotorblätter und Pitchsystem
- Anlagenkomponenten: Antriebsstrang, Gondel und Azimutsystem
- Getriebe versus Direct-Drive
- Turm und Fundament
- Steuerung und Regelung
- Netzanschluss
- Hilfskomponente und Systeme von WEAs

Produktion, Montage und Aufbau von Windenergieanlagen

- Komponenten-Herstellung
- Vormontage von Subsystemen
- Anlagenaufbau am Standort

Erfolgreicher Betrieb von Windenergieanlagen

- Einführung in den Betrieb einer Windenergieanlage
- Normaler Betrieb
- Abregelung der Anlage
- Windparkeffekte

Technische Vorgaben und Vorschriften für den Betrieb und Auswirkungen auf die Anlagentechnik

- Abstandsregelungen
- Schallemissionen
- Schlagschatten
- Weitere gesetzliche Rahmenbedingungen für den Betrieb

Technische Vorgaben für die Aufrechterhaltung des Betriebs

- Zertifizierung und Laufzeiten
- Wiederkehrende Prüfung und Betriebsüberwachung
- Optimierung der Betriebsführung und Lebensdauererlängerung

Seminarzeiten für Online-Seminare:

1. Tag 10:00 bis ca. 18:00 Uhr | **2. Tag** 09:00 bis ca. 16:30 Uhr

Technischen Herausforderungen, die die Verfügbarkeit und die Lebensdauer beeinflussen?

- Schadensfälle und deren Auswirkungen
- Häufigste Schadensursachen
- Dynamik und Schwingungen
- Umgebungs- und betriebsbedingte Anregungen
- Eigenschwingungen und Resonanzen
- Design- und Regelungsoptimierung
- Schwingungsmindernde Maßnahmen (Dämpfung und Schwingungstilger)

Exkurs Offshore-Windenergie: Besonderheiten und Herausforderungen

- Energiepotential von Offshore Windenergieanlagen
- Gründungen und schwimmende Fundamente
- Komponentenauslegung: Was ist Offshore anders?
- Besonderheiten beim Betrieb, der Wartung und der Zugänglichkeit
- Netzanschluss
- Chancen und Risiken

Zukunftsaussichten 100% Kohlenstoffneutralität und Wasserstoff

- Nationale, europäische und internationale Modelle und Pläne
- Die Rolle der Windenergie und Netzausbau (Onshore und Offshore)
- Wasserstoff aus Windenergie




Warum Sie dieses Seminar besuchen sollten

1. Anschauliche Darstellung der technische Zusammenhänge von Windkraftanlagen
2. Wichtige Informationen für Hersteller und Betreiber
3. Erläuterungen der aktuellsten Anlagentechnik
4. Vor- und Nachteile der unterschiedlichen Bauweisen von Windenergieanlagen
5. On- und Offshore-Windenergie-Anlagentechnik



Seminar:
Windenergie Technik und Betrieb

Jetzt online anmelden
www.vdi-wissensforum.de/
02SE519



VDI Wissensforum GmbH | VDI-Platz 1 | 40468 Düsseldorf | Deutschland

Sie haben noch Fragen?
Kontaktieren Sie uns einfach!

VDI Wissensforum GmbH
Kundenzentrum
Postfach 10 11 39
40002 Düsseldorf
Telefon: +49 211 6214-201
Telefax: +49 211 6214-154
E-Mail: wissensforum@vdi.de
www.vdi-wissensforum.de

Ich nehme wie folgt teil (zum Preis p. P. zzgl. MwSt.):

Seminar	
<input type="checkbox"/> 08. und 09. Februar 2024 Hamburg (02SE519002)	<input type="checkbox"/> 16. und 17. April 2024 Online (02SE519003)
EUR 1.540,-	EUR 1.540,-

www

Ich bin VDI-Mitglied und erhalte **pro Veranstaltungstag EUR 50,- Rabatt** auf die Teilnahmegebühr: VDI-Mitgliedsnummer* _____

*Für den VDI-Mitglieder-Rabatt ist die Angabe der VDI-Mitgliedsnummer erforderlich.

Meine Kontaktdaten:

Nachname _____ Vorname _____

Titel _____ Funktion/Jobtitel _____ Abteilung/Tätigkeitsbereich _____

Firma/Institut _____

Straße/Postfach _____

PLZ, Ort, Land _____

Telefon _____ Mobil _____ E-Mail _____ Fax _____

Abweichende Rechnungsanschrift _____

Datum _____ Unterschrift _____

Teilnehmer mit einer Rechnungsanschrift außerhalb Deutschlands, Österreichs oder der Schweiz bitten wir, mit Kreditkarte zu zahlen. Bitte melden Sie sich über www.vdi-wissensforum.de an. Auf unserer Webseite werden Ihre Kreditkartendaten verschlüsselt übertragen, um die Sicherheit Ihrer Daten zu gewährleisten.

Die **allgemeinen Geschäftsbedingungen** der VDI Wissensforum GmbH finden Sie im Internet: www.vdi-wissensforum.de/de/agb/

Veranstaltungsort(e)

Hamburg: Intercity Hotel Hamburg Dammtor-Messe, St. Petersburger Str. 1, 20355 Hamburg, Tel. +49 40/600014-0, E-Mail: hamburg-dammtor@intercityhotel.com

Im Veranstaltungshotel steht Ihnen ein begrenztes **Zimmerkontingent** zu Sonderkonditionen zur Verfügung. Bitte buchen Sie Ihr Zimmer frühzeitig per Telefon oder E-Mail direkt bei dem Hotel mit dem Hinweis auf die „VDI-Veranstaltung“. Weitere Hotels in der Nähe des Veranstaltungsortes finden Sie auch über unseren kostenlosen Service von HRS, www.vdi-wissensforum.de/hrs

Leistungen: Im Leistungsumfang sind die Pausengetränke und an jedem vollen Veranstaltungstag ein Mittagessen enthalten. Ausführliche Veranstaltungsunterlagen werden den Teilnehmern am Veranstaltungsort ausgehändigt.

Exklusiv-Angebot: Als Teilnehmer dieser Veranstaltung bieten wir Ihnen eine 3-monatige, kostenfreie VDI-Probenmitgliedschaft an (dieses Angebot gilt ausschließlich bei Neuaufnahme).

Datenschutz: Die VDI Wissensforum GmbH verwendet die von Ihnen angegebene E-Mail-Adresse, um Sie regelmäßig über ähnliche Veranstaltungen der VDI Wissensforum GmbH zu informieren. Wenn Sie zukünftig keine Informationen und Angebote mehr erhalten möchten, können Sie der Verwendung Ihrer Daten zu diesem Zweck jederzeit widersprechen. Nutzen Sie dazu die E-Mail-Adresse wissensforum@vdi.de oder eine andere der oben angegebenen Kontaktmöglichkeiten.

Auf unsere allgemeinen Informationen zur Verwendung Ihrer Daten auf <https://www.vdi-wissensforum.de/datenschutz-print> weisen wir hin. Hiermit bestätige ich die AGBs der VDI Wissensforum GmbH sowie die Richtigkeit der oben angegebenen Daten zur Anmeldung.

Ihre Kontaktdaten haben wir basierend auf Art. 6 Abs. 1 lit. f) DSGVO (berechtigtes Interesse) zu Werbezwecken erhoben. Unser berechtigtes Interesse liegt in der zielgerichteten Auswahl möglicher Interessenten für unsere Veranstaltungen. Mehr Informationen zur Quelle und der Verwendung Ihrer Daten finden Sie hier: www.wissensforum.de/adressquelle

Mit dem FSC® Warenzeichen werden Holzprodukte ausgezeichnet, die aus verantwortungsvoll bewirtschafteten Wäldern stammen, unabhängig zertifiziert nach den strengen Kriterien des Forest Stewardship Council® (FSC). Für den Druck sämtlicher Programme des VDI Wissensforums werden ausschließlich FSC-Papiere verwendet.

