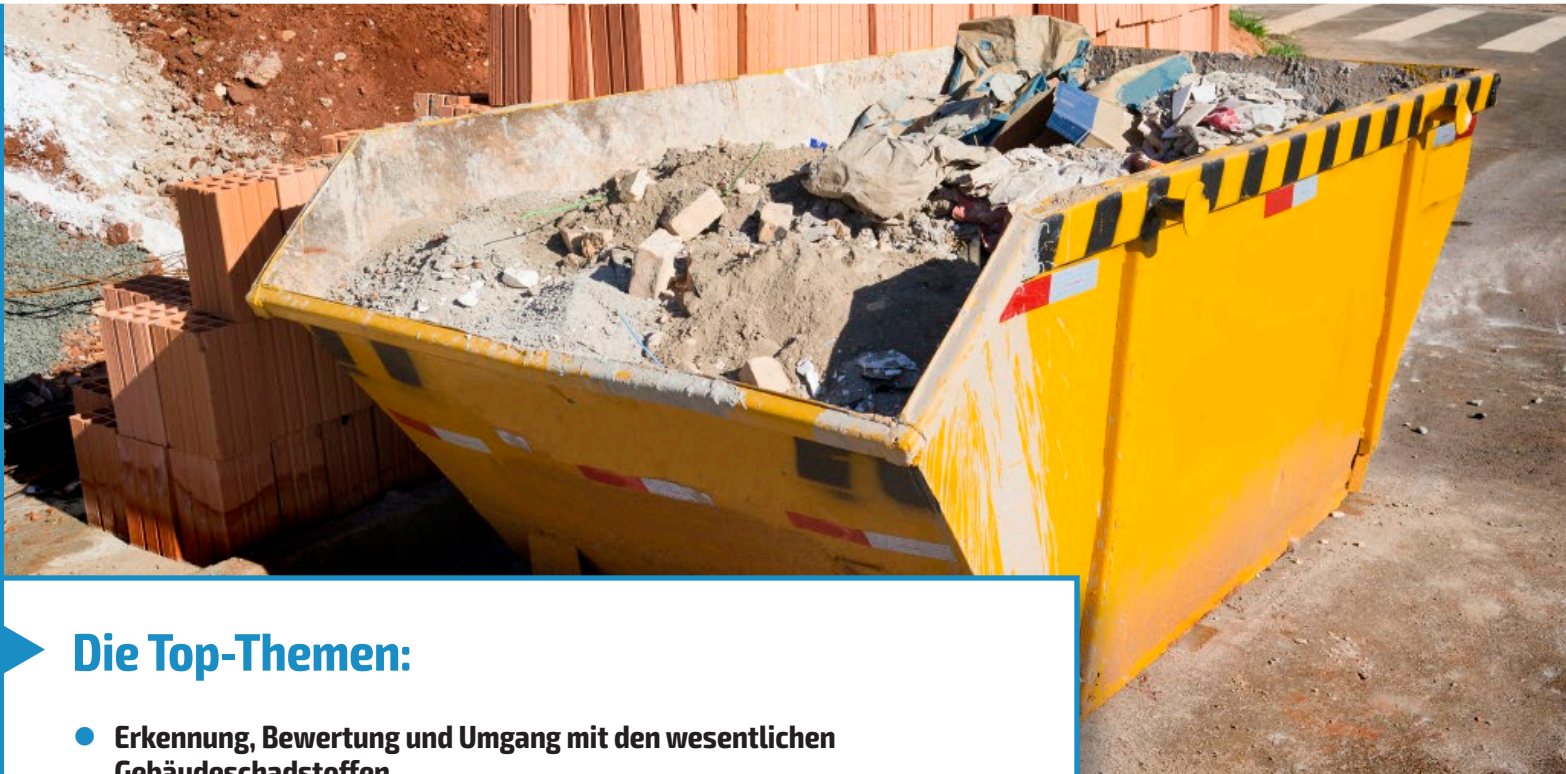


Seminar

Schadstoff- und Abfallmanagement im Rückbau und Abbruch



Die Top-Themen:

- **Erkennung, Bewertung und Umgang mit den wesentlichen Gebäudeschadstoffen**
- **Auswirkungen von identifizierten Gebäudeschadstoffen auf Rückbaumethodik und Abfalldeklaration**
- **Fachgerechte Einstufung und Deklaration von Abfällen beim Rückbau**
- **Darstellung wie Entsorgungskonzepte erstellt werden**
- **Sachgerechte Planung von Abbruchleistungen nach VDI-Richtlinie 6210**
- **Auswirkungen der Ersatzbaustoffverordnung**

Termine und Orte

23. und 24. Juli 2024
Online

05. und 06. November 2024
Online

10. und 11. Februar 2025
Frankfurt am Main

Ihre Seminarleitung
Stephan Hauptenthal,
Unternehmensberater,
SH-Management, Hattingen

Allgemeine Informationen

Zielsetzung

Die Entsorgungskosten beim Rückbau und Abbruch sind mit durchschnittlich 66 % Anteil der bedeutendste Kostenblock beim Abbruch. Daher ist der fachgerechte Umgang mit den Gebäudeschadstoffen und ein konsequentes, vorausschauendes Abfallmanagement beim Rückbau und Abbruch von Bauwerken und industriellen Anlagen eine zentrale Aufgabstellung für Bauherrn, Planer und Genehmigungsbehörden. Es gilt die detaillierte und dem Abbruchobjekt angepasste Untersuchung, Bewertung und Einordnung von Gebäudeschadstoffen zu erstellen. Darauf aufbauend sind die Auswirkungen auf die anfallenden Abfallarten zu bewerten und die Möglichkeiten für ein zielorientiertes und kostenoptimierendes Abfallmanagement umzusetzen. Es wird ein erster Ausblick auf die zahlreichen Änderungen durch die Ersatzbaustoffverordnung ab 01.08.2023 gegeben.

Das VDI-Fachseminar vermittelt eine vertiefende und umfassende Behandlung der Themenfelder Gebäudeschadstoffe und Abfallmanagement anhand von Praxisbeispielen und hat das Ziel Bauherrn, Planern und Entscheidungsträgern die nötigen Detailkenntnisse zu vermitteln, damit auch komplexe Abbruch- und Rückbauprojekte zielführend geplant und kostenoptimiert durchgeführt werden können. Die Fragen zu den Möglichkeiten bei der Abfalldeklaration und deren Ausschreibung sowie die Auswirkungen auf die Abbruchmethodik werden detailliert behandelt und beantwortet.




Zielgruppe

- Mitarbeitende von Ingenieur- und Architekturbüros
- Bauherrn
- Vertretungen aus Bau- und Genehmigungsbehörden
- Entscheidungstragende aus Unternehmen der Baubranche

Inhouse-Seminar

Dieses Seminar können Sie auch als firmeninterne Schulung buchen:

Wir erstellen Ihnen gerne ein individuelles Angebot. Rufen Sie uns an.

 **Frau Angela Bungert/Herr Jens Wilk**
Tel.: +49 211 6214-200, E-Mail: inhouse@vdi.de
Herr Heinz Küsters  
Tel.: +49 211 6214-278, E-Mail: kuesters@vdi.de

Veranstaltungsdokumentation

Jeder Teilnehmer erhält eine Dokumentation wie Präsentationsunterlagen, Handbuch o.ä. und eine VDI Wissensforum-Teilnahmebescheinigung.



Seminarleitung

Stephan Hauptenthal, Unternehmensberater, SH-Management, Hattingen



Dipl. Geograph Stephan Hauptenthal ist Gründer und Inhaber der Unternehmensberatung SH-Management. Die SH-Management berät in- und ausländische Partner in allen Fragen der Abfallwirtschaft.

Nach beruflichen Stationen in der Industrie war Herr Hauptenthal von 1997 bis 2007 Geschäftsführer in einem PPP-Modell der Abbruch- und Entsorgungsbranche und von 2007 bis 2016 Geschäftsführer in der REMEX-Gruppe, Deutschlands größtem Entsorger für mineralische Abfälle. Seit 2013 ist Herr Hauptenthal Lehrbeauftragter für Umwelt und recyclinggerechte Demontage am Karlsruher Institut für Technologie (KIT), Karlsruhe.



Weitere interessante Veranstaltungen

Vom Abbruch bis zur Flächennachnutzung industrieller Bauwerke
05. und 06. November 2024, Frankfurt am Main

Abfall als Gefahrstoff und Gefahrgut
18. und 19. November 2024, Online
24. und 25. Februar 2025, Hannover

Seminarinhalte

1. Tag 09:30 Uhr bis ca. 17:00 Uhr

2. Tag 08:30 Uhr bis ca. 15:30 Uhr

Darstellung der weitverbreiteten Bauschadstoffe

- Wo sind die wichtigsten / häufigsten Bauschadstoffe verbaut?
- Welche Methoden der Erkennung und Identifizierung gibt es und wie werden Sie angewendet?
- Was umfasst den fachgerechten Rückbau von Bauschadstoffen nach VDI 6202?

Auswirkungen von Bauschadstoffen auf den Rückbau

- Analyse und Darstellung der Auswirkungen auf die Abbruch- / Rückbaumethodik
- Welche Auswirkungen haben Bauschadstoffe auf die anfallenden Abfallarten?
- Welche rechtlichen Pflichten bestehen bei Vorhandensein von Bauschadstoffen?
- Welche Wahlmöglichkeiten haben Planer / Bauherrn bei der Deklaration von Abfällen bei Vorliegen von Bauschadstoffen?

Darstellung der Grundlagen des Abfallmanagements beim Rückbau / Abbruch

- Umfassende Darstellung der rechtlichen Grundlagen auf Bundes-, Landes- und kommunaler Ebene
- Welche Abfallarten fallen typischerweise bei Abbruch und Rückbau an?
- Welche Wahlmöglichkeiten haben Planer / Bauherrn bei der Einstufung von Abfällen als gefährliche oder nicht gefährliche Abfälle?

Darstellung der typischen Entsorgungswege für Abfälle aus Rückbau und Abbruch

- Was ist der kommunale Anschluss- und Benutzungszwang?
- Was ist der rechtliche Unterschied zwischen Verwertung und Beseitigung von Abfällen?
- Welche Entsorgungsanlagen gibts es, wie erfolgen hilfreiche Preisanfragen?

Fachgerechte Erstellung eines Entsorgungskonzeptes

- Wie erfolgt die Umsetzung von Bauschadstoffgutachten in praxisnahe Abfallentsorgungskonzepte?
- Welches sind die Pflichten des Bauherrn bei der Abfallentsorgung?
- Welche Möglichkeiten der Ausschreibung und Vergabe von Entsorgungsleistungen gibt es?

Die Rückbauplanung nach VDI 6210

- Inhalt der VDI 6210
- Vertragsgestaltung für die einzelnen Schritte des Rückbaus (Erkundung, Planung, Beantragung, Ausführung und Entsorgung)
- Wie sieht eine wirtschaftliche Baustellenlogistik unter Berücksichtigung des Abfallmanagements aus?

Rückbau und Entsorgungskonzepte an ausgewählten Praxisbeispielen

- Rückbau eines ehemaligen Chemiebetriebes
- Rückbau eines zusammenhängenden Wohnbaukomplexes
- Rückbau im innerstädtischen Bereich
- Beispiele für die Verwertung und Beseitigung von Abbruchabfällen

Auswirkungen der Ersatzbaustoffverordnung

- Was ändert sich im Gegensatz zu den bestehenden Verordnungen und Erlassen?
- Welche Möglichkeiten bieten sich in Zukunft für die Verwertung von Abbruchabfällen?



Warum Sie dieses Seminar besuchen sollten

1. Lernen Sie die Tücken beim Rückbau und Abbruch kennen.
2. Erkennen Sie Vorteile durch eine strukturierte Herangehensweise.
3. Informieren Sie sich über moderne Verfahren und Prozesse.
4. Erhalten Sie wertvolle Anregungen für Ihren Aufgabenbereich.
5. Nutzen Sie die Möglichkeit des Austauschs mit Experten und Praktikern.

VDI Wissensforum GmbH | VDI-Platz 1 | 40468 Düsseldorf | Deutschland

Sie haben noch Fragen?
Kontaktieren Sie uns einfach!

VDI Wissensforum GmbH
Kundenzentrum
Postfach 10 11 39
40002 Düsseldorf
Telefon: +49 211 6214-201
Telefax: +49 211 6214-154
E-Mail: wissensforum@vdi.de
www.vdi-wissensforum.de

Ich nehme wie folgt teil (zum Preis p. P. zzgl. MwSt.):

Seminar		
<input type="checkbox"/> 23. und 24. Juli 2024 Online (065E148705)	<input type="checkbox"/> 05. und 06. November 2024 Online (065E148706)	<input type="checkbox"/> 10. und 11. Februar 2025 Frankfurt am Main (065E148008)
EUR 1.590,-	EUR 1.590,-	EUR 1.590,-

www

Ich bin VDI-Mitglied und erhalte **pro Veranstaltungstag EUR 50,- Rabatt** auf die Teilnahmegebühr: VDI-Mitgliedsnummer* _____

*Für den VDI-Mitglieder-Rabatt ist die Angabe der VDI-Mitgliedsnummer erforderlich.

Meine Kontaktdaten:

Nachname _____ Vorname _____

Titel _____ Funktion/Jobtitel _____ Abteilung/Tätigkeitsbereich _____

Firma/Institut _____

Straße/Postfach _____

PLZ, Ort, Land _____

Telefon _____ Mobil _____ E-Mail _____ Fax _____

Abweichende Rechnungsanschrift _____

Datum _____ Unterschrift _____

Teilnehmer mit einer Rechnungsanschrift außerhalb Deutschlands, Österreichs oder der Schweiz bitten wir, mit Kreditkarte zu zahlen. Bitte melden Sie sich über www.vdi-wissensforum.de an. Auf unserer Webseite werden Ihre Kreditkartendaten verschlüsselt übertragen, um die Sicherheit Ihrer Daten zu gewährleisten.

Die allgemeinen Geschäftsbedingungen der VDI Wissensforum GmbH finden Sie im Internet: www.vdi-wissensforum.de/de/agb/

Veranstaltungsort(e)

Frankfurt am Main: Relixa Hotel Frankfurt am Main, Lurgiallee 2, 60439 Frankfurt am Main, Tel. +49 69/95778-0, E-Mail: frankfurt.main@relixa-hotel.de

Im Veranstaltungshotel steht Ihnen ein begrenztes **Zimmerkontingent** zu Sonderkonditionen zur Verfügung. Bitte buchen Sie Ihr Zimmer frühzeitig per Telefon oder E-Mail direkt bei dem Hotel mit dem Hinweis auf die „VDI-Veranstaltung“. Weitere Hotels in der Nähe des Veranstaltungsortes finden Sie auch über unseren kostenlosen Service von HRS, www.vdi-wissensforum.de/hrs

Leistungen: Im Leistungsumfang sind die Pausengetränke und an jedem vollen Veranstaltungstag ein Mittagessen enthalten. Ausführliche Veranstaltungsunterlagen werden den Teilnehmern am Veranstaltungsort ausgehändigt.

Exklusiv-Angebot: Als Teilnehmer dieser Veranstaltung bieten wir Ihnen eine 3-monatige, kostenfreie VDI-Probenmitgliedschaft an (dieses Angebot gilt ausschließlich bei Neuaufnahme).

Datenschutz: Die VDI Wissensforum GmbH verwendet die von Ihnen angegebene E-Mail-Adresse, um Sie regelmäßig über ähnliche Veranstaltungen der VDI Wissensforum GmbH zu informieren. Wenn Sie zukünftig keine Informationen und Angebote mehr erhalten möchten, können Sie der Verwendung Ihrer Daten zu diesem Zweck jederzeit widersprechen. Nutzen Sie dazu die E-Mail-Adresse wissensforum@vdi.de oder eine andere der oben angegebenen Kontaktmöglichkeiten.

Auf unsere allgemeinen Informationen zur Verwendung Ihrer Daten auf <https://www.vdi-wissensforum.de/datenschutz-print> weisen wir hin. Hiermit bestätige ich die AGBs der VDI Wissensforum GmbH sowie die Richtigkeit der oben angegebenen Daten zur Anmeldung.

Ihre Kontaktdaten haben wir basierend auf Art. 6 Abs. 1 lit. f) DSGVO (berechtigtes Interesse) zu Werbezwecken erhoben. Unser berechtigtes Interesse liegt in der zielgerichteten Auswahl möglicher Interessenten für unsere Veranstaltungen. Mehr Informationen zur Quelle und der Verwendung Ihrer Daten finden Sie hier: www.wissensforum.de/adressquelle

Mit dem FSC® Warenzeichen werden Holzprodukte ausgezeichnet, die aus verantwortungsvoll bewirtschafteten Wäldern stammen, unabhängig zertifiziert nach den strengen Kriterien des Forest Stewardship Council® (FSC). Für den Druck sämtlicher Programme des VDI Wissensforums werden ausschließlich FSC-Papiere verwendet.

