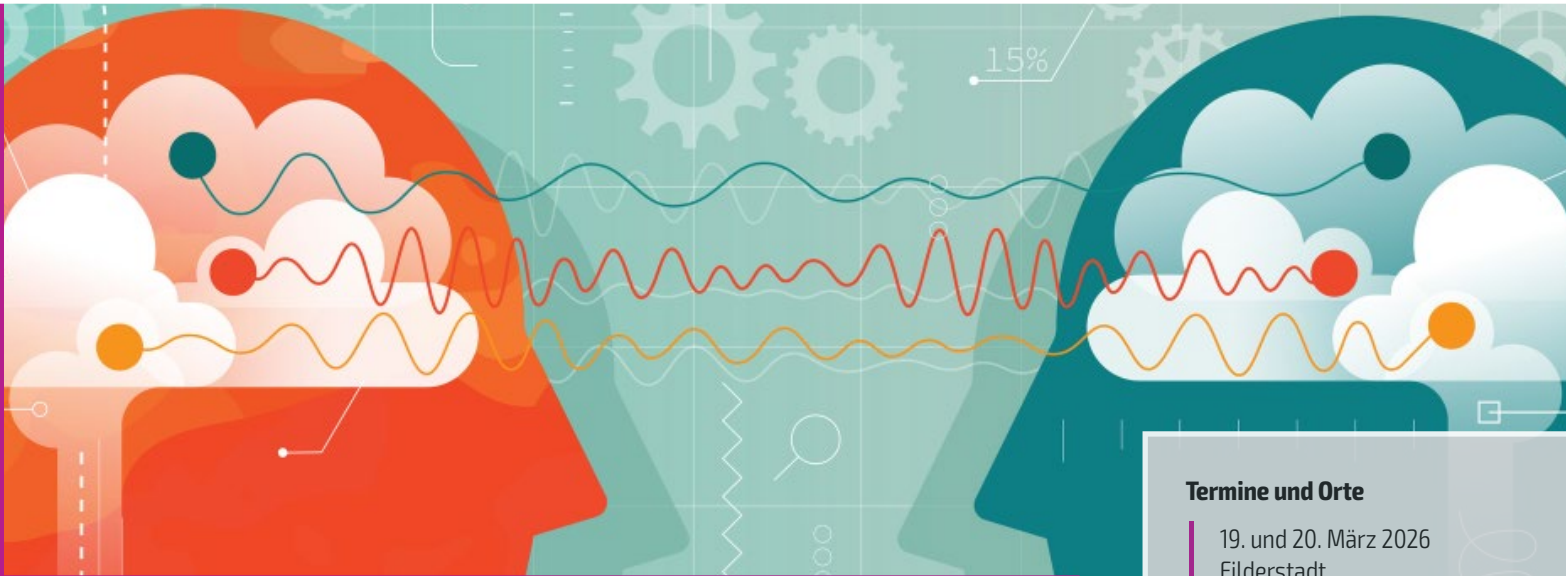


Seminar

# Psychologie für Führungskräfte und Projektleiter



## Die Top-Themen:

- **Die Macht der Persönlichkeit: Persönlichkeitstypen, Möglichkeiten und Grenzen der Entwicklung**
- **Motivation und Gegensätze: Was wirklich dahintersteckt und wie Sie diese nutzen können**
- **Die Logik menschlichen Handelns: Zusammenhänge (er-)kennen und professionell einordnen**
- **Mit psychologisch-fundiertem Wissen Klarheit in der Führung erlangen**
- **Diskussionspunkte und Probleme gekonnt in Chancen umwandeln**

## Termine und Orte

19. und 20. März 2026  
Filderstadt

11. und 12. Mai 2026  
Wien

09. und 10. Juli 2026  
Düsseldorf

02. und 03. September 2026  
Freising

Mit Klarheit Menschen gewinnen.

🎓 Auch als Teil des Zertifikatslehrgangs „Produktionsleiter VDI“ buchbar. Details auf unserer Webseite!

**Ihre Seminarleitung**  
Dr. Thomas Altmann,  
die perspektivisten, Köln

## Allgemeine Informationen

### Zielsetzung

**Menschliches Verhalten ist weder logisch, steuerbar noch kontrollierbar. Der Umgang damit stellt uns regelmäßig vor Herausforderungen und führt uns an Grenzen – insbesondere im Führungsalltag – wenn es darum geht, zu jeder Zeit zielgerichtet mit unterschiedlichen Persönlichkeitstypen umzugehen.**

Und doch ist für viele Führungskräfte der Faktor Mensch nur schwer greifbar. In unserem praxisorientierten Seminar lernen Sie psychologische Zusammenhänge und Wirkungsmechanismen kennen und wenden diese in alltagsnahen Übungen an. Sie erfahren, wie Sie anhand des Eisbergmodells unsichtbare Zusammenhänge sichtbar machen und wirksam Einfluss auf verschiedene Persönlichkeitstypen nehmen können.

Begeistern Sie mit hochwertigem Beziehungsmanagement – verständlich, menschlich und lösungsfokussiert durch anwendungsorientierte Psychologie. Nehmen Sie an diesem Seminar teil und setzen Sie die Erkenntnisse der modernen Psychologie im Anschluss gekonnt und effektiv im Führungs- und Projektalltag ein. Damit machen Sie den Faktor Mensch im Unternehmen maximal gewinnbringend.




### Zielgruppe

- Führungskräfte und
- Projektleiter, die die Erkenntnisse der Psychologie in Unternehmen wirksam einsetzen möchten

### Inhouse-Seminar

Dieses Seminar können Sie auch als firmeninterne Schulung buchen:

Wir erstellen Ihnen gerne ein individuelles Angebot. Rufen Sie uns an.

 **Frau Angela Bungert/Herr Jens Wilk**  
Tel.: +49 211 6214-200, E-Mail: [inhouse@vdi.de](mailto:inhouse@vdi.de)  
**Herr Heinz Küsters**    
Tel.: +49 211 6214-278, E-Mail: [kuesters@vdi.de](mailto:kuesters@vdi.de)

### Veranstaltungsdokumentation

Jeder Teilnehmer erhält eine Dokumentation wie Präsentationsunterlagen, Handbuch o.ä. und eine VDI Wissensforum-Teilnahmebescheinigung.



### Seminarleitung

Dr. Thomas Altmann, die perspektivisten, Köln



Herr Dr. Altmann ist Ingenieur für Luft- und Raumfahrttechnik sowie Unternehmensentwickler und Coach. Mit Expertise im Bereich Führung realisiert er Coachings und Trainings in Industrie und Technik. Seit 2001 befasst er sich mit der Entwicklung und Umsetzung integraler Konzepte für Persönlichkeits-, Team- und Unternehmensentwicklung. Darüber hinaus verfügt Herr Dr. Altmann über langjährige Berufserfahrung im Innovationsmanagement. Im Rahmen seiner Selbstständigkeit im Netzwerk „die perspektivisten“ sind seine Arbeitsschwerpunkte die Gestaltung von Veränderungsprozessen, Persönlichkeitsentwicklung, Teambildung und optimale Zusammenarbeit. Zu seinen besonderen Angeboten für Führungskräfte und Unternehmer gehört Wandercoaching, denn Bewegung in der Natur bringt auch das Denken in Gang und weitet die Perspektive.

### Seminarmethoden

Wir arbeiten intensiv und interaktiv – mit Selbsttests, Fallbeispielen und vielen praktischen Übungen. Sie erhalten in diesem Seminar anwendungs-orientiertes Wissen, individuelles Feedback und konkrete Leadership-Methoden für die tägliche Umsetzung in Ihrer Führungs-Praxis.



### Weitere interessante Veranstaltungen

#### Führen mit emotionaler Intelligenz

27. und 28. Mai 2026, Freising

15. und 16. September 2026, Wien

#### Moderation von Teams und Meetings

06. und 07. Juli 2026, Nürnberg

13. und 14. Oktober 2026, Düsseldorf

## Seminarinhalte

**1. Tag** 09:00 bis 18:00 Uhr

**2. Tag** 08:30 bis 16:00 Uhr

### Wie wir werden, wer wir sind: Die Macht der Persönlichkeit

- Persönlichkeit und wichtige Einflussfaktoren kennenlernen
- Resonanz als maßgebliche Rückkopplung verstehen
- Den Wunsch nach Authentizität kompetent einordnen
- Zusammenarbeit mit bewussten Reiz-Reaktionsverknüpfungen zielgerichtet gestalten

#### ++ Selbsttest: Erfahren Sie, wie authentisch Sie wirklich sind

### Warum wir tun, was wir tun: Motivation und was dahintersteckt

- Möglichkeiten und Grenzen individueller Entwicklung verstehen
- Werte, Glaubenssätze und Polaritäten dechiffrieren und nutzen
- Zugang zueinander finden und miteinander reden anstatt aneinander vorbei

#### ++ Selbsttest: Erfahren Sie, wer Sie sind – Big5-Persönlichkeitstest

#### ++ Übung: Erkennen Sie Polaritäten und blinde Flecke – Kompetenz-Feedback nutzen

### Wie alles zusammenhängt: „Ich sehe was, was Du nicht siehst“

- Mit dem Eisbergmodell Zusammenhänge sichtbar machen
- Die Logik menschlichen Handelns verstehen:  
Selektivität – Wahrnehmung – Konstruktion – Interpretation – Emotionen – Bedürfnisse – Verhalten
- Lineare vs. zirkuläre Wirkungszusammenhänge
  - » Einmaligkeit von Situationen berücksichtigen
  - » Kontext beachten
- Angelernte Verhaltensweisen und Trigger kennen und wirksam Grenzen setzen

#### ++ Übung: Machen Sie sichtbar, was verborgen ist – Wahrnehmungen klären

#### ++ Übung: Lernen Sie, wie Sie Vermischtes trennen – Streitpunkte fraktionieren

### Wozu Probleme nützlich sind: „Kann man es auch anders sehen?“

- Problembewusstsein, Problemerkennen und Problemfokussierung nachvollziehen
- Probleme psychologisch dekonstruieren und Gespräche strategisch meistern
  - » Umdeutung: die Kraft des Perspektivenwechsels
  - » Utilisation: Probleme in Chancen verwandeln

#### ++ Übung: Erproben Sie, Probleme in Gesprächen nutzbar zu machen – Probleme zerlegen



#### Warum Sie dieses Seminar besuchen sollten

1. Erfahren Sie, welche Persönlichkeitstypen es gibt und wie Sie auf diese wirksam Einfluss nehmen.
2. Erkennen Sie, was hinter echter Motivation steckt und wie Sie diese gewinnbringend einsetzen.
3. Wandeln Sie Probleme und Diskussionspunkte in Chancen um.
4. Lernen Sie, die Erkenntnisse der Psychologie generationsübergreifend praktisch anzuwenden.
5. Punkten Sie mit fokussierter Aufmerksamkeit und optimieren Sie Ihre berufliche Professionalität.



VDI Wissensforum GmbH | VDI-Platz 1 | 40468 Düsseldorf | Deutschland

Sie haben noch Fragen?  
Kontaktieren Sie uns einfach!

**VDI Wissensforum GmbH**  
Kundenzentrum  
Postfach 10 11 39  
40002 Düsseldorf  
Telefon: +49 211 6214-201  
Telefax: +49 211 6214-154  
E-Mail: wissensforum@vdi.de  
www.vdi-wissensforum.de

✓ Ich nehme wie folgt teil (zum Preis p. P. zzgl. MwSt.):

Seminar			
<input type="checkbox"/> <b>19. und 20. März 2026</b> <b>Filderstadt</b> (09SE133013)	<input type="checkbox"/> <b>11. und 12. Mai 2026</b> <b>Wien</b> (09SE133014)	<input type="checkbox"/> <b>09. und 10. Juli 2026</b> <b>Düsseldorf</b> (09SE133015)	<input type="checkbox"/> <b>02. und 03. September 2026</b> <b>Freising</b> (09SE133016)
EUR 1.990,-	EUR 1.990,-	EUR 1.990,-	EUR 1.990,-

www

Ich bin VDI-Mitglied und erhalte **pro Veranstaltungstag EUR 50,- Rabatt** auf die Teilnahmegebühr: VDI-Mitgliedsnummer\* \_\_\_\_\_

\*Für den VDI-Mitglieder-Rabatt ist die Angabe der VDI-Mitgliedsnummer erforderlich.

**Meine Kontaktdaten:**

Nachname \_\_\_\_\_ Vorname \_\_\_\_\_

Titel \_\_\_\_\_ Funktion/Jobtitel \_\_\_\_\_ Abteilung/Tätigkeitsbereich \_\_\_\_\_

Firma/Institut \_\_\_\_\_

Straße/Postfach \_\_\_\_\_

PLZ, Ort, Land \_\_\_\_\_

Telefon \_\_\_\_\_ Mobil \_\_\_\_\_ E-Mail \_\_\_\_\_ Fax \_\_\_\_\_

Abweichende Rechnungsanschrift \_\_\_\_\_

Datum \_\_\_\_\_ Unterschrift \_\_\_\_\_

Teilnehmer mit einer Rechnungsanschrift außerhalb Deutschlands, Österreichs oder der Schweiz bitten wir, mit Kreditkarte zu zahlen. Bitte melden Sie sich über [www.vdi-wissensforum.de](http://www.vdi-wissensforum.de) an. Auf unserer Webseite werden Ihre Kreditkartendaten verschlüsselt übertragen, um die Sicherheit Ihrer Daten zu gewährleisten.

Die **allgemeinen Geschäftsbedingungen** der VDI Wissensforum GmbH finden Sie im Internet:  
[www.vdi-wissensforum.de/de/agb/](http://www.vdi-wissensforum.de/de/agb/)

**Veranstaltungsort(e)**

**Filderstadt:** NH Stuttgart Airport, Bonländer Hauptstr. 145, 70794 Filderstadt, Tel. +49 711/7781-0,  
E-Mail: [nhstuttgartairport@nh-hotels.com](mailto:nhstuttgartairport@nh-hotels.com)

**Wien:** Hotel wird noch bekannt gegeben

**Düsseldorf:** Radisson Blu Conference Hotel Düsseldorf, Karl-Arnold-Platz 5, 40474 Düsseldorf, Tel. +49 211/45530,  
E-Mail: [info.duesseldorf@radissonblu.com](mailto:info.duesseldorf@radissonblu.com)

**Freising:** Mercure Hotel München Freising Airport, Dr.-von-Daller-Str. 1-3, 85356 Freising, Tel. +49 8161/532-0,

Im Veranstaltungshotel steht Ihnen ein begrenztes **Zimmerkontingent** zu Sonderkonditionen zur Verfügung. Bitte buchen Sie Ihr Zimmer frühzeitig per Telefon oder E-Mail direkt bei dem Hotel mit dem Hinweis auf die „VDI-Veranstaltung“. Weitere Hotels in der Nähe des Veranstaltungsortes finden Sie auch über unseren kostenlosen Service von HRS, [www.vdi-wissensforum.de/hrs](http://www.vdi-wissensforum.de/hrs)

**Leistungen:** Im Leistungsumfang sind die Pausengetränke und an jedem vollen Veranstaltungstag ein Mittagessen enthalten. Ausführliche Veranstaltungsunterlagen werden den Teilnehmern am Veranstaltungsort ausgehändigt.

**Exklusiv-Angebot:** Als Teilnehmer dieser Veranstaltung bieten wir Ihnen eine 3-monatige, kostenfreie VDI-Probenmitgliedschaft an (dieses Angebot gilt ausschließlich bei Neuaufnahme).

**Datenschutz:** Die VDI Wissensforum GmbH verwendet die von Ihnen angegebene E-Mail-Adresse, um Sie regelmäßig über ähnliche Veranstaltungen der VDI Wissensforum GmbH zu informieren. Wenn Sie zukünftig keine Informationen und Angebote mehr erhalten möchten, können Sie der Verwendung Ihrer Daten zu diesem Zweck jederzeit widersprechen. Nutzen Sie dazu die E-Mail-Adresse [wissensforum@vdi.de](mailto:wissensforum@vdi.de) oder eine andere der oben angegebenen Kontaktmöglichkeiten.

Auf unsere allgemeinen Informationen zur Verwendung Ihrer Daten auf <https://www.vdi-wissensforum.de/datenschutz-print> weisen wir hin. Hiermit bestätige ich die AGBs der VDI Wissensforum GmbH sowie die Richtigkeit der oben angegebenen Daten zur Anmeldung.

Ihre Kontaktdaten haben wir basierend auf Art. 6 Abs. 1 lit. f) DSGVO (berechtigtes Interesse) zu Werbezwecken erhoben. Unser berechtigtes Interesse liegt in der zielgerichteten Auswahl möglicher Interessenten für unsere Veranstaltungen. Mehr Informationen zur Quelle und der Verwendung Ihrer Daten finden Sie hier: [www.wissensforum.de/adressquelle](http://www.wissensforum.de/adressquelle)

Mit dem FSC® Warenzeichen werden Holzprodukte ausgezeichnet, die aus verantwortungsvoll bewirtschafteten Wäldern stammen, unabhängig zertifiziert nach den strengen Kriterien des Forest Stewardship Council® (FSC). Für den Druck sämtlicher Programme des VDI Wissensforums werden ausschließlich FSC-Papiere verwendet.

