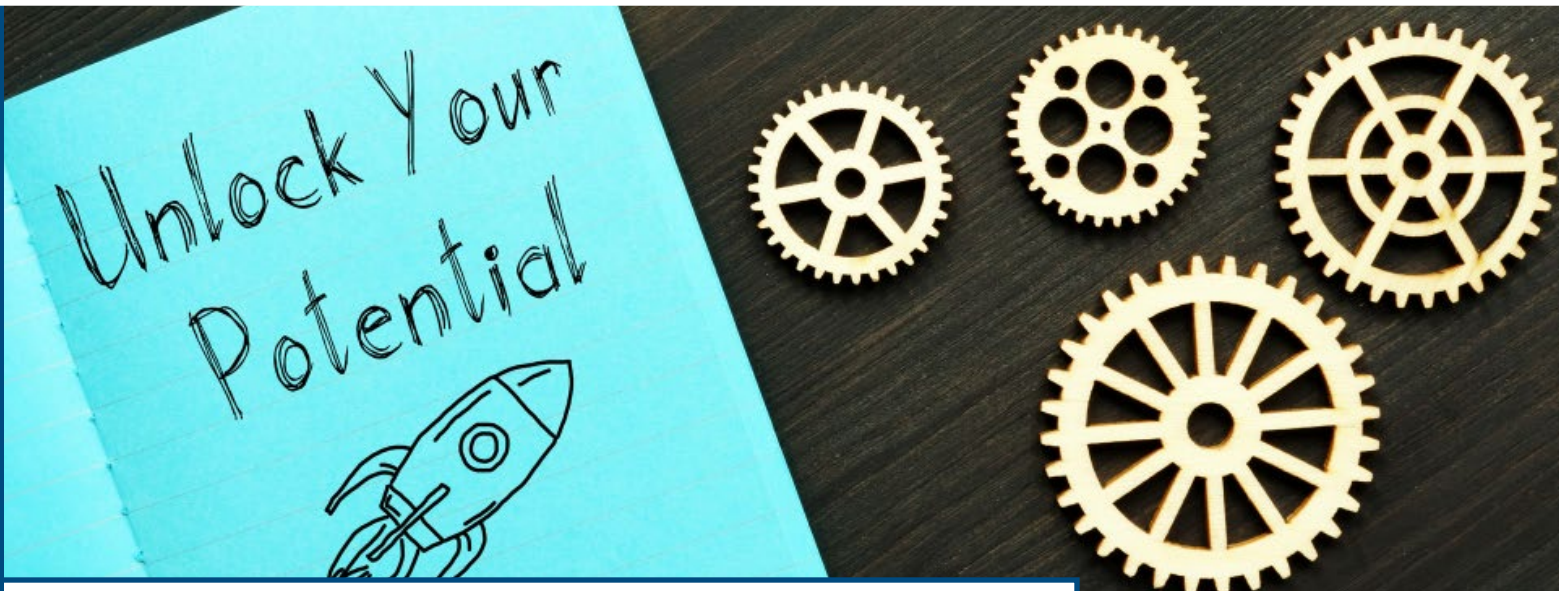


Seminar

# Potenzialentfaltung für Führungskräfte

Der Weg zur besten Version von uns selbst



## Die Top-Themen:

- **Optimale Selbstführung erlernen**
- **Hinderliche Denkmuster bewusst machen und mit inneren Widerständen gewinnbringend umgehen**
- **Entscheidende Ansatzpunkte zur Potenzialentfaltung nutzen**
- **Wie sich persönliche Ressourcen aktivieren lassen**
- **Die 8 Erfolgsprinzipien anwenden und den Möglichkeitsraum ausdehnen**

## Termine und Orte

03. und 04. Juli 2024  
Mannheim

24. und 25. Oktober 2024  
Berlin

19. und 20. Februar 2025  
Freising

Sie erfahren, wie Potenziale entdeckt und erweckt werden und wie sich Selbstbegrenzungen dabei intelligent überwinden lassen.

**Ihre Seminarleitung**  
Dr. Thomas Altmann,  
die perspektivisten, Köln

## Allgemeine Informationen

### Zielsetzung

**Welcher Weg führt zum persönlichen Wachstum? Woran kann ich erkennen, ob und wie ich mir selbst im Weg stehe? Wie entdecke und entfalte ich meine Potenziale? Und wie kann ich andere bei der Potenzialentfaltung unterstützen? Erhalten Sie die Antworten auf diese und andere Fragen im praxisorientierten Workshop!**

Nehmen Sie in Begleitung des erfahrenen Trainers und Coachs die eigenen Glaubenssätze und die damit verbundenen Selbstbilder unter die Lupe. Denn diese haben einen großen Einfluss u. a. auf den beruflichen Erfolg und Ihre Lebenszufriedenheit. Erfahren Sie, worin die entscheidende Weichenstellung zum persönlichen und beruflichen Wachstum besteht, und welche konkreten Schritte Sie und Ihre Mitarbeitenden dafür unternehmen.

Nach diesem Workshop werden Ihnen Ihre Denkmuster bewusst, die Ihre Potenzialentfaltung behindern. Sie erarbeiten, wie Sie in kritischen Situationen Ihre persönlichen Ressourcen aktivieren und wie Sie Ihre Mitarbeitenden dazu befähigen. Außerdem lernen Sie die wesentlichen Ansatzpunkte zur Potenzialentfaltung bei Ihren Teammitgliedern kennen.




### Zielgruppe

- Führungskräfte aller Ebenen, die sich mit optimalem Selbstmanagement befassen wollen
- Führungskräfte mit Personalverantwortung
- Fachkräfte in Leitungsfunktionen

### Inhouse-Seminar

Dieses Seminar können Sie auch als firmeninterne Schulung buchen:

Wir erstellen Ihnen gerne ein individuelles Angebot. Rufen Sie uns an.

 **Frau Angela Bungert/Herr Jens Wilk**  
Tel.: +49 211 6214-200, E-Mail: [inhouse@vdi.de](mailto:inhouse@vdi.de)  
**Herr Heinz Küsters**    
Tel.: +49 211 6214-278, E-Mail: [kuesters@vdi.de](mailto:kuesters@vdi.de)

### Veranstaltungsdokumentation

Jeder Teilnehmer erhält eine Dokumentation wie Präsentationsunterlagen, Handbuch o.ä. und eine VDI Wissensforum-Teilnahmebescheinigung.



### Seminarleitung

Dr. Thomas Altmann, die perspektivisten, Köln



Herr Dr. Altmann ist Ingenieur für Luft- und Raumfahrttechnik sowie Unternehmensentwickler und Coach. Mit Expertise im Bereich Führung realisiert er Coachings und Trainings in Industrie und Technik. Seit 2001 befasst er sich mit der Entwicklung und Umsetzung integraler Konzepte für Persönlichkeits-, Team- und Unternehmensentwicklung. Darüber hinaus verfügt Herr Dr. Altmann über langjährige Berufserfahrung im Innovationsmanagement. Im Rahmen seiner Selbstständigkeit im Netzwerk „die perspektivisten“ sind seine Arbeitsschwerpunkte: die Gestaltung von Veränderungsprozessen, Persönlichkeitsentwicklung, Teambildung und optimale Zusammenarbeit. Zu seinen besonderen Angeboten für Führungskräfte und Unternehmer gehört Wandercoaching, denn Bewegung in der Natur bringt auch das Denken in Gang und weitet die Perspektive.

### Seminarmethoden

Ausgehend von Theorieimpulsen erarbeiten Sie im Rahmen von praktischen Übungen zur Selbstreflexion und Erfahrungsaustausch die Ansatzpunkte und Wege zur Potenzialentfaltung. Sie können die erlernten Techniken direkt anwenden und erhalten konstruktives Feedback. Der Praxistransfer wird beständig mitgedacht und vorbereitet.



### Weitere interessante Veranstaltungen

#### Die Führungskraft als Coach

26. und 27. September 2024, Düsseldorf  
20. und 21. Januar 2025, Karlsruhe

#### Stärkenorientierte Führung

07. und 08. Oktober 2024, Raunheim  
10. und 11. Februar 2025, Berlin

## Seminarinhalte

**1. Tag** 09:00 bis 18:00 Uhr

**2. Tag** 08:30 bis 16:00 Uhr

- » **Von der Zukunft her denken: Zu wem will ich geworden sein?**
  - Optimalszenario und Zielpyramide
  - Haltung und Disziplin
  - Aufmerksamkeitslenkung als Verstärker von Potenzialentfaltung

### **++ Arbeit an einem wesentlichen Veränderungsziel**

- » **Was Potenzialentfaltung bedeutet**
  - Worauf Potenzialentfaltung beruht
  - Wie sich Potenziale bei sich und anderen entdecken lassen
  - Eisberg-Modell – das Unbewusste einbeziehen und erkunden

### **++ Partnerübung: Werkzeuge zur Bewusstmachung von Potenzialen anwenden**

- » **Denkmuster verändern**
  - Auslöser und Wirkungen eigener Begrenzungen erkennen
  - Reflexion des Selbstbilds und hinderlicher Glaubenssätze
  - Ein stärkendes Selbstbild aktivieren und in kritischen Situationen beibehalten

### **++ Übung: Persönliche Veränderungsimmunität überwinden**

- » **Optimale Selbstführung**
  - Wie das eigene Ich funktioniert
  - Innere Konflikte lösen und hinderliches Verhalten integrieren
  - Der eigene Kompass

### **++ Handlungsplanung: Schritte zum Umschalten auf Potenzialentfaltung**

- » **Wie sich Potenziale entfalten lassen**
  - Innere und äußere Unterstützung
  - Potenzialentfaltung kultivieren: Erfolgsprinzipien kennen und anwenden
  - Regelkreis der Selbstführung und Verstärkung von Lerneffekten

### **++ Ressourcenaktivierung: Praktische Impulse zur Erkundung des Möglichkeitsraumes**

- » **Die Führungskraft als Coach**
  - Sicherheit geben und Vertrauen schaffen
  - Mitarbeitende fördern und herausfordern
  - Eigenverantwortung der Mitarbeitenden stärken
  - Blockaden erkennen und bei ihrer Auflösung unterstützen

### **++ Praktische Übungen: Ausgewählte Coaching-Techniken zur Potenzialentfaltung und Ressourcenaktivierung bei Mitarbeitenden**



#### **Warum Sie dieses Seminar besuchen sollten**

1. Sie werden sich der Denkmuster bewusst, die Potenzialentfaltung behindern.
2. Sie erwerben die Fähigkeit, hinderliche Denkmuster zu überwinden und förderliche Denkmuster zu unterstützen.
3. Sie erfahren, wie sich persönliche Ressourcen aktivieren lassen.
4. Sie stärken Ihre Kompetenz zur Selbstführung im Umgang mit inneren Widerständen.
5. Sie lernen die wesentlichen Ansatzpunkte zur Potenzialentfaltung bei Ihnen und Ihren Mitarbeitenden kennen.



Seminar:  
**Potenzialentfaltung für Führungskräfte**

**Jetzt online anmelden**  
www.vdi-wissensforum.de/  
095E134



VDI Wissensforum GmbH | VDI-Platz 1 | 40468 Düsseldorf | Deutschland

Sie haben noch Fragen?  
Kontaktieren Sie uns einfach!

**VDI Wissensforum GmbH**  
Kundenzentrum  
Postfach 10 11 39  
40002 Düsseldorf  
Telefon: +49 211 6214-201  
Telefax: +49 211 6214-154  
E-Mail: wissensforum@vdi.de  
www.vdi-wissensforum.de

✓ Ich nehme wie folgt teil (zum Preis p. P. zzgl. MwSt.):

Seminar		
<input type="checkbox"/> <b>03. und 04. Juli 2024</b> <b>Mannheim</b> (095E134004)	<input type="checkbox"/> <b>24. und 25. Oktober 2024</b> <b>Berlin</b> (095E134005)	<input type="checkbox"/> <b>19. und 20. Februar 2025</b> <b>Freising</b> (095E134006)
EUR 1.990,-	EUR 1.990,-	EUR 1.990,-

24M08EM1

Ich bin VDI-Mitglied und erhalte **pro Veranstaltungstag EUR 50,- Rabatt** auf die Teilnahmegebühr: VDI-Mitgliedsnummer\* \_\_\_\_\_

\*Für den VDI-Mitglieder-Rabatt ist die Angabe der VDI-Mitgliedsnummer erforderlich.

**Meine Kontaktdaten:**

Nachname \_\_\_\_\_ Vorname \_\_\_\_\_

Titel \_\_\_\_\_ Funktion/Jobtitel \_\_\_\_\_ Abteilung/Tätigkeitsbereich \_\_\_\_\_

Firma/Institut \_\_\_\_\_

Straße/Postfach \_\_\_\_\_

PLZ, Ort, Land \_\_\_\_\_

Telefon \_\_\_\_\_ Mobil \_\_\_\_\_ E-Mail \_\_\_\_\_ Fax \_\_\_\_\_

Abweichende Rechnungsanschrift \_\_\_\_\_

Datum \_\_\_\_\_ Unterschrift \_\_\_\_\_

Teilnehmer mit einer Rechnungsanschrift außerhalb Deutschlands, Österreichs oder der Schweiz bitten wir, mit Kreditkarte zu zahlen. Bitte melden Sie sich über [www.vdi-wissensforum.de](http://www.vdi-wissensforum.de) an. Auf unserer Webseite werden Ihre Kreditkartendaten verschlüsselt übertragen, um die Sicherheit Ihrer Daten zu gewährleisten.

Die **allgemeinen Geschäftsbedingungen** der VDI Wissensforum GmbH finden Sie im Internet: [www.vdi-wissensforum.de/de/agb/](http://www.vdi-wissensforum.de/de/agb/)

**Veranstaltungsort(e)**

**Mannheim:** Mercure Hotel Mannheim am Rathaus, F75 - 13, 68159 Mannheim, Tel. +49 621/3369-90,  
E-Mail: h5410@accor.com

**Berlin:** Holiday Inn Berlin City West, Rohrdamm 80, 13629 Berlin, Tel. +49 30/38389-0,  
E-Mail: info.ber03@gchhotelgroup.com

**Freising:** Mercure Hotel München Freising Airport, Dr.-von-Daller-Str. 1-3, 85356 Freising, Tel. +49 8161/532-0,  
E-Mail: ha0q8-sb@accor.com

Im Veranstaltungshotel steht Ihnen ein begrenztes **Zimmerkontingent** zu Sonderkonditionen zur Verfügung. Bitte buchen Sie Ihr Zimmer frühzeitig per Telefon oder E-Mail direkt bei dem Hotel mit dem Hinweis auf die „VDI-Veranstaltung“. Weitere Hotels in der Nähe des Veranstaltungsortes finden Sie auch über unseren kostenlosen Service von HRS, [www.vdi-wissensforum.de/hrs](http://www.vdi-wissensforum.de/hrs)



**Leistungen:** Im Leistungsumfang sind die Pausengetränke und an jedem vollen Veranstaltungstag ein Mittagessen enthalten. Ausführliche Veranstaltungsunterlagen werden den Teilnehmern am Veranstaltungsort ausgehändigt.

**Exklusiv-Angebot:** Als Teilnehmer dieser Veranstaltung bieten wir Ihnen eine 3-monatige, kostenfreie VDI-Probenmitgliedschaft an (dieses Angebot gilt ausschließlich bei Neuaufnahme).

**Datenschutz:** Die VDI Wissensforum GmbH verwendet die von Ihnen angegebene E-Mail-Adresse, um Sie regelmäßig über ähnliche Veranstaltungen der VDI Wissensforum GmbH zu informieren. Wenn Sie zukünftig keine Informationen und Angebote mehr erhalten möchten, können Sie der Verwendung Ihrer Daten zu diesem Zweck jederzeit widersprechen. Nutzen Sie dazu die E-Mail-Adresse [wissensforum@vdi.de](mailto:wissensforum@vdi.de) oder eine andere der oben angegebenen Kontaktmöglichkeiten.

Auf unsere allgemeinen Informationen zur Verwendung Ihrer Daten auf <https://www.vdi-wissensforum.de/datenschutz-print> weisen wir hin. Hiermit bestätige ich die AGBs der VDI Wissensforum GmbH sowie die Richtigkeit der oben angegebenen Daten zur Anmeldung.

Ihre Kontaktdaten haben wir basierend auf Art. 6 Abs. 1 lit. f) DSGVO (berechtigtes Interesse) zu Werbezwecken erhoben. Unser berechtigtes Interesse liegt in der zielgerichteten Auswahl möglicher Interessenten für unsere Veranstaltungen. Mehr Informationen zur Quelle und der Verwendung Ihrer Daten finden Sie hier: [www.wissensforum.de/adressquelle](http://www.wissensforum.de/adressquelle)

Mit dem FSC® Warenzeichen werden Holzprodukte ausgezeichnet, die aus verantwortungsvoll bewirtschafteten Wäldern stammen, unabhängig zertifiziert nach den strengen Kriterien des Forest Stewardship Council® (FSC). Für den Druck sämtlicher Programme des VDI Wissensforums werden ausschließlich FSC-Papiere verwendet.

